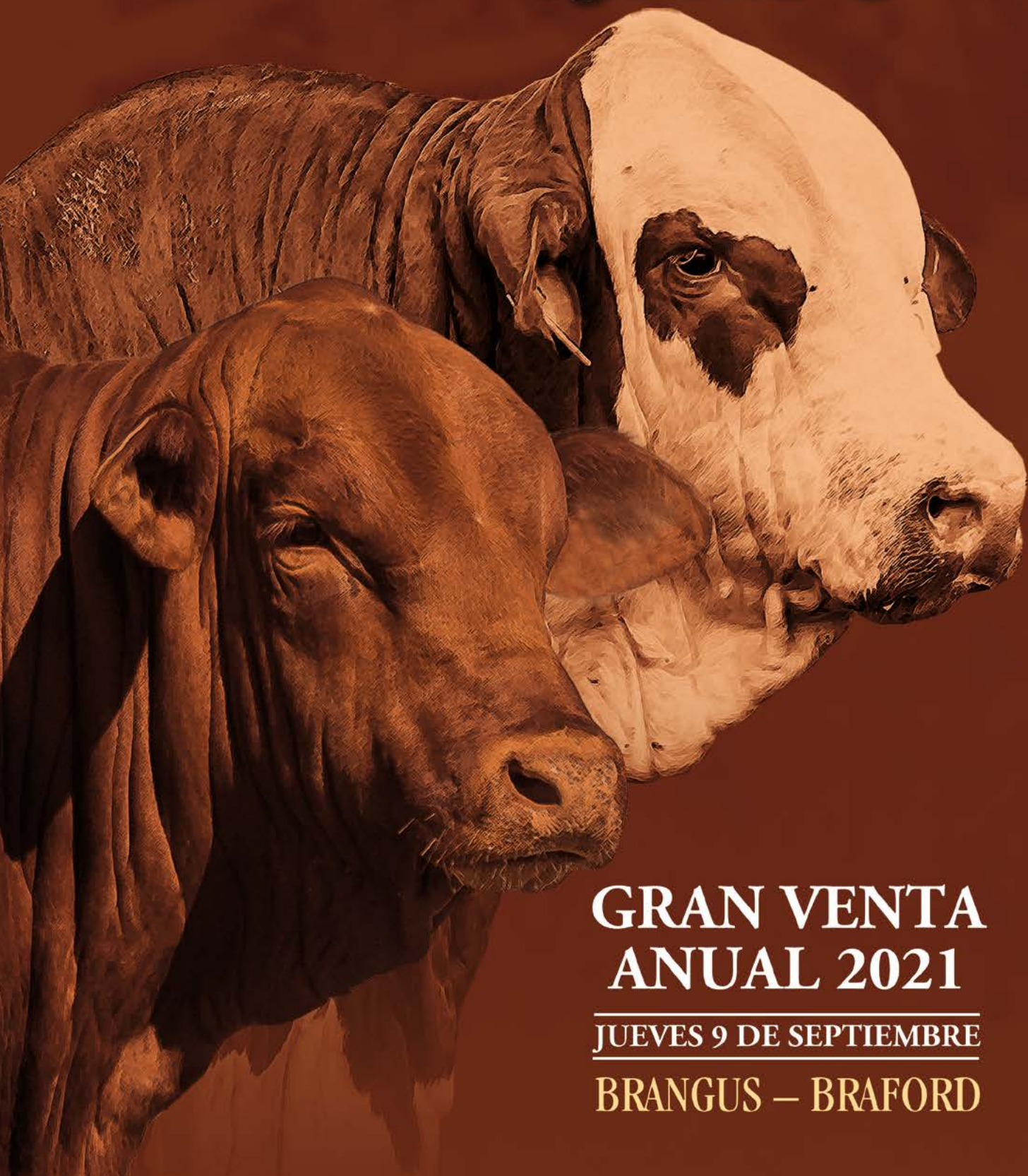


CABAÑA

**LOS GUASUNCHOS**

*de Wertheim*



**GRAN VENTA  
ANUAL 2021**

**JUEVES 9 DE SEPTIEMBRE**

**BRANGUS – BRAFORD**



**CABAÑA**

**LOS GUASUNCHOS**

*de Werthein*

Queridos amigos, criadores y cabañeros:

Estamos muy entusiasmados con la edición **2021** de la **Gran Venta Anual** de **Cabaña Los Guasunchos**, la que realizaremos el **9 de septiembre** venidero. Es por ello que queremos invitarlos muy especialmente para que nos acompañen para ver el fruto de nuestro trabajo genético en Brangus y Braford.

Este nuevo remate será llevado a cabo en forma virtual, desde las **13,30 hs.** en la pantalla de **Canal Rural**, pero también en forma presencial en las instalaciones feria de nuestro campo en Santa Margarita, Santa Fe. Para ello solicitamos la acreditación previa de los asistentes, para poder cumplimentar las exigencias y protocolos sanitarios para la protección de todos.

Pese a los desafíos que nos ha planteado la pandemia, con tanta gente amiga y colaboradores que han sido afectados, no podemos menos que agradecer todo lo logrado. En ello ha sido vital el apoyo de todo nuestro equipo, que han puesto el hombro con ahínco y dedicación. A ellos nuestro agradecimiento permanente.


Pero el **jueves 9** será un día de alegría por volver a encontrarnos luego de tiempos tan duros, ya sea a través de la pantalla o con el calor humano de la presencia.

Gracias por acompañarnos, buenos negocios y esperemos que la ganadería que amamos y por la cual nos esforzamos pueda avanzar sin trabas por el bien de todos.

Los esperamos!

Daniel Werthein



por  13,30 hs | y presencial con acreditación previa



**90**

**TOROS**  
Generaciones Avanzadas



**60**

**VAQUILLAS**  
Generaciones Avanzadas,  
para donantes y planteleras

**6**

**TERNERAS ÉLITE**

**130**

**TERNERAS**  
R.Controlado Seleccionadas

**BRAFORD Y BRANGUS CON INFORMACIÓN, GENEALOGÍA Y DEP'S**

**PREOFERTAS**

[www.colomboymagliano.com.ar](http://www.colomboymagliano.com.ar)

**APERTURA**

**SÁBADO 04/09 - 09,00 HS.**

**CIERRE**

**MIÉRCOLES 08/09 - 20,00 HS**

**PREOFERTE AQUÍ**



Remata:

**Colombo y Magliano S.A.**  
*Consignatarios*

Buenos Aires: (011) 4334 9511/12/13/15  
Sgo. del Estero: (011) 15 54090033

**FLETE GRATIS**

**PLAZOS 90 DÍAS LIBRES + 90 DÍAS CON EL 10%**

# ¡NUESTRA MEJOR INCORPORACIÓN BRAFORD DE LOS ÚLTIMOS TIEMPOS!

## MAGO



### Guasunchos 5505 T/E – MAGO (Domingo x Mágico)

NACIÓ: EL 4 DE SEPTIEMBRE DE 2019  
AREA DE OJO DE BIFE A LOS 18 MESES: 111.3 CM<sup>2</sup>  
GRASA DORSAL: 7,2 MM  
CIRCUNFERENCIA ESCROTAL: 45 CM

Programa PEGBraf (Julio 2021)						
	PN	PD	AM	LyC	PF	CE
DEP	1.07	13.5	7.92	13.95	81.16	1.89
PREC	0.7	0.78	0.43	-	0.81	0.43
RANKING	95%	2%	1%	1%	1%	1%
PROMEDIO	0.1	4.2	1.2	2.81	9.06	0.35

[www.ciale.com](http://www.ciale.com) | [cialealta@altagenetics.com](mailto:cialealta@altagenetics.com)



Alta  
**CIALE**

# CONDICIONES GENERALES

La Gran Venta Anual de Cabaña Los Guasunchos 2021 se llevará cabo el jueves 9 de septiembre a las 13,30 hs. en forma virtual, televisado en directo por Canal Rural, y presencial con acreditación previa en el mismo campo ubicado en Santa Margarita, Santa Fe.

Las ventas serán conducidas por Colombo y Magliano S.A. quien también realizará la liquidación y administración del cobro de las mismas.

## VISITAS

Todos los animales a venta se encuentra en el mismo campo Los Guasunchos, en Santa Margarita, Santa Fe. Estamos abiertos a recibir en la misma Cabaña a criadores interesados, para lo cual es muy importante acordar la visita previamente para respetar las pautas sanitarias vigentes.

## CONDICIONES COMERCIALES - PLAZOS DE PAGO

**A. Condición general: 90 días libres + 90 días con el 10%**

**B. Pago contado: 10% de descuento**

**C. Sistema de Preofertas con bonificaciones**

1. 5% de descuento en el precio final del lote para el oferente que haya realizado la primera Preoferta en la puja del mismo y lo adquiera finalmente.
2. 3% de descuento en el precio final del lote para el oferente que haya participado con su Preoferta en la puja del mismo y resultara comprador.
3. 8% de descuento en el precio final del lote para el oferente que haga la última Preoferta del lote y resulte finalmente comprador del mismo.
4. Las bonificaciones no son acumulables: valor máximo 8%.

E. Tarjetas agropecuarias:

. **AgroNación:**

**6% a 180 días ó 21% a 360 días**

. **Procampo: 6% a 180 días**

. **Corrientes: 6% a 180 días**

. **Galicia (Plataforma):**

**0% a 50 días**

**9% a 170 días**

**20% a 260 días**

. **Pampa: 5% a 240 días**

. **Banco Chaco**

**6% a 180 días ó 21% a 360 días**

**Nota:** En los lotes integrados por más de un individuo y donde haya un solo cuadro de oferta, el valor de la Preoferta se entiende es por la elección de uno de los animales del lote, con la opción de acceder al lote completo según el interés del oferente y a la decisión del martillero en el momento de la subasta.

## SISTEMA DE VENTAS CON PREOFERTAS

Para acceder al Sistema de Preofertas deberá registrarse en [www.colomboymagliano.com.ar](http://www.colomboymagliano.com.ar) donde la casa Colombo y Magliano. SA recibirá la propuestas y responderá a toda inquietud.

• **Apertura de Preofertas: sábado 04/09/21 a las 09,00 hs.**

• **Cierre de Preofertas: miércoles 08/09/20 a las 20,00 hs.**

## FLETE

. Flete gratis para todo destino nacional

. Para exportación, el flete sin cargo es hasta frontera

## EXPORTACIÓN

. Para operaciones de exportación se establecerá el tipo de cambio al día del remate, tomando como referencia para realizar la conversión la cotización del dólar Banco Nación Argentina tipo comprador de esa fecha.

. Cabaña Los Guasunchos se hará cargo de los gastos de mantenimiento en la estadía previa a la salida de los animales.

. Los gastos de exportación corren por cuenta del comprador, apoyando la cabaña esas las gestiones pero sin responsabilizarse por los tiempos incurridos en las tramitaciones formales.

# SANIDAD DE LOS REPRODUCTORES



Estimado Productor

Ref.: **Tristeza - MUY IMPORTANTE**

Los reproductores que salen a la venta en éste remate, son nacidos en Est. El Nueve ubicado en distrito Villa Minetti, departamento 9 de Julio, Prov. de Santa Fe. Desde su nacimiento están expuestos a toda la fauna ectoparasitaria de la zona: tábanos, mosca brava, mosca de los cuernos, mosquitos y, especialmente, garrapatas.

Esta crianza los acredita en ese aspecto como aptos para cualquier campo. No obstante ello y para lograr una sólida inmunidad contra Babesiosis y Anaplasmosis, la cabaña además aplica con todos los cuidados de manejo del inmunógeno a partir del destete, la vacuna del INTA Rafaela, llegando a la venta con 2 y 3 dosis de la misma. Cabaña Los Guasunchos garantiza MAXIMA RESPONSABILIDAD en la materia.

No obstante, como en toda vacunación preventiva, no es posible lograr una inmunidad total (100%).- Es sabido que aún por vía natural no se logra una protección absoluta, ya que ocurren casos en animales nacidos y criados en campos de alta infestación de garrapata. En algunos casos, el desafío inicial al que se someten los animales llegados a un nuevo establecimiento es muy alto, produciéndose inmunosupresión ya que la picadura de la garrapata provoca éste fenómeno. Por éste motivo, deben tomarse algunas precauciones que SUGERIMOS Y RECOMENDAMOS en animales recién llegados al nuevo campo:

- 1.- Realizar observación diaria de los animales.
- 2.- Ubicarlos en potreros con sombra, agua y buen alimento.
- 3.- Evitar las infestaciones masivas con ectoparásitos y endoparásitos, permitiendo un contacto gradual y controlado, sobretodo con *Boophilus*.
- 4.- Si ingresan a servicio natural controlar el estado corporal del reproductor evitando trabajo excesivo.
5. - Consultar con Cabaña Los Guasunchos cual-

quier duda o inquietud: **ESTAMOS A SU SERVICIO, NO DUDE EN LLAMARNOS.**

En caso de aparecer animales con sintomatología de Tristeza Bovina, dar inmediata intervención a su Medico Veterinario. El mismo es la persona capacitada junto a su gente para tomar las decisiones en cada caso.

**¿Qué hacer en caso de enfermedad o muerte por Babesia y/o Anaplasma?**

**EN CASO DE ENFERMEDAD:** El adquiriente dará intervención inmediata a un Médico Veterinario para que realice el diagnóstico y el tratamiento correspondiente. El mismo deberá hacer una descripción detallada por escrito de los signos y síntomas que lo llevaron al diagnóstico clínico de la enfermedad, anexando los resultados de laboratorio de los frotis realizados en animal vivo indicando: raza, sexo, edad, RP, propietario adquirente, fecha de compra, ubicación del establecimiento, fecha y hora de la visita. Esta información nos debe ser remitida rápidamente.

**EN CASO DE ANIMALES MUERTOS:** Si hubiese sido examinado previamente de acuerdo al apartado anterior y diagnosticado Tristeza, el veterinario informará de la muerte del mismo, haciendo una amplia información de la necropsia realizada, adjuntando los frotis realizados y las improntas de órganos (riñón, hígado, bazo o cerebro) que nos debe hacer llegar. Además, para demostrar la correcta identificación, deberá acompañar en buenas condiciones de conservación: orejas, recortes de cuero que revelen la marca que identifique la propiedad del vendedor y el número individual. Sin estos elementos probatorios, no se dará curso a reclamos.-

**CABAÑA LOS GUASUNCHOS GARANTIZA LA SANIDAD DE TODOS SUS PRODUCTOS EN VENTA. ESTAMOS A SU SERVICIO PARA COLABORAR CON UD.**

*Dr. Federico Berger*

FC



# Toros Brangus



## Guasunchos 7921 Hemingway 4802 D. Ciriaco

**CORRAL**  
**n° 1**

R.P.:	<b>7921</b>
F.Nac.	<b>02-08-19</b>
PN	<b>36</b>
Reg.	<b>D</b>
AAB	<b>880800</b>

Mediciones Objetivas	
Peso	C.E.
800	44,5

 **LOS GUASUNCHOS**

**PROFERTA ▶**

Cactus 320 Best Seller | Best Seller  
**Cactus 1897 Best Seller Milonga | Hemingway**  
Cactus 444 Milenoi Chief

Tres Cruces 4312 "Don Ciriaco"  
**Guasunchos 4802 Don Ciriaco 305 TE**  
Doña María 305 Diablo



Hemingway - Padre



Doña María 305 Diablo  
Abuela Materna

	PN	PD	AM	LYC	PF	CE	AOB	EGD	EGC	GI
Dep	0,31	10,01	2,89	7,89	21,50	1,46	1,49	0,23	0,45	0,29
Prec.	0,73	0,69	0,61	-	0,69	0,78	0,61	0,57	0,58	0,60
Rank.	73	16	62	22	12	11	38	76	31	9





Carav.

**Guasunchos 7819 Pimentón 4864 Bucaré TE**

**CORRAL  
n°2**

R.P.:	<b>7819</b>
F.Nac.	<b>03-08-19</b>
PN	<b>36</b>
Reg.	<b>D</b>
AAB	<b>880822</b>

Mediciones Objetivas	
Peso	C.E.
860	45,5

LOS GUASUNCHOS

PROFERTA ▶



Guasunchos 3933| Picante  
**Guasunchos 5073 Pimenton 6061 T/E| Pimenton**  
Tres Cruces Don Ciriaco 6061-T/E-

El Carmen 2037 Ceibo Rosendo| Bucare  
**Guasunchos 4864 Bucare 362 T/E**  
Guasunchos 362



GUASUNCHOS 4864 BUCARÉ 362  
JUAN XXIII TE - Madre



GUASUNCHOS 5814 PICANTE 4864  
BUCARÉ TE - Media Hermana



GUASUNCHOS 7442 PIMENTÓN 4864  
BUCARÉ TE - Propia Hermana

	PN	PD	AM	LYC	PF	CE	AOB	EGD	EGC	GI
Dep	0,27	9,04	4,17	8,69	25,31	1,77	1,69	0,67	0,96	0,44
Prec.	0,77	0,75	0,69	-	0,74	0,81	0,67	0,64	0,64	0,66
Rank.	71	23	16	13	5	5	32	5	5	2



© Daniel Sempé



## Guasunchos 7889 Pancho 5234 Picante TE

**CORRAL**  
**n°3**

R.P.:	<b>7889</b>
F.Nac.	<b>01-10-19</b>
PN	<b>40</b>
Reg.	<b>D</b>
AAB	<b>927718</b>

Mediciones Objetivas	
Peso	C.E.
800	40

**LOS GUASUNCHOS**

**PROFERTA ▶**



Tres Cruces Cardenal 4312 T/E| Don Ciriaco  
**Del Infante Don Ciriaco Cencerro 462 T/E| Pancho**  
Del Infante Cencerro, Don Aurelio 51 T/E

Guasunchos 3933| Picante  
**Guasunchos 5234**  
Tres Cruces Don Ciriaco 6061-T/E-



GUASUNCHOS 5234 PICANTE 6061 CIRIACO TE - Madre



Tres Cruces 6061 "Ciriaca" - Abuela



Pimentón - Hermano de su madre

	PN	PD	AM	LYC	PF	CE	AOB	EGD	EGC	GI
Dep	2,82	12,82	4,83	11,24	40,18	1,29	1,42	1,02	1,28	0,40
Prec.	0,74	0,70	0,60	-	0,70	0,77	0,63	0,59	0,59	0,61
Rank.	99	6	9	2	1	16	41	1	2	2

## Guasunchos 7105 Pimentón 2666 Yacaré TE



PROFERTA ▶

R.P.: **7105**F.Nac. **07-08-18**PN **35**Reg. **D**AAB **787324**PADRE **Pimentón**MADRE **Guas. 2666 Yacaré 188 TE**

	PN	PD	AM	LYC	PF	CE	AOB	EGD	EGC	GI	Mediciones Objetivas	
Dep	-0,20	11,64	0,90	6,72	17,02	0,77	-	-	-	-	Peso	C.E.
Prec.	0,76	0,72	0,61	-	0,71	0,79	-	-	-	-	760	41
Rank.	32	9	93	46	31	47	-	-	-	-		

## Guasunchos 7813 Payanquén 3498 Aonikenk TE

R.P.: **7813**F.Nac. **01-08-19**PN **33**Reg. **D**AAB **880826**PADRE **Payanquén**MADRE **Guas. 3498 Aonikenk 328 TE**

	PN	PD	AM	LYC	PF	CE	AOB	EGD	EGC	GI	Mediciones Objetivas	
Dep	0,08	13,19	3,21	9,81	30,78	0,70	1,28	0,60	0,99	0,33	Peso	C.E.
Prec.	0,71	0,67	0,58	-	0,67	0,77	0,68	0,64	0,65	0,66	790	40
Rank.	58	5	54	6	2	53	46	8	5	5		



LOS GUASUNCHOS



**Guasunchos 7571 E 136**

**CORRAL  
n°5**

R.P.:	<b>7571</b>
F.Nac.	<b>01-10-18</b>
PN	<b>35</b>
Reg.	<b>C</b>
AAB	<b>787935</b>

Mediciones Objetivas	
Peso	C.E.
850	45

 **LOS GUASUNCHOS**

**PROFERTA ▶**

PADRE  
**Brangus 3/8**

MADRE  
**Guasunchos E 136**



	PN	PD	AM	LYC	PF	CE	AOB	EGD	EGC	GI
Dep	-	-	-	-	-	-	-	-	-	-
Prec.	-	-	-	-	-	-	-	-	-	-
Rank.	-	-	-	-	-	-	-	-	-	-

**Guasunchos 7165 Picante 4296**

R.P.:	<b>7165</b>
F.Nac.	<b>15-08-18</b>
PN	<b>35</b>
Reg.	<b>D</b>
AAB	<b>787351</b>

PADRE **Picante**MADRE **Guasunchos 4296**

PROFERTA ▶



Mediciones Objetivas		PN	PD	AM	LYC	PF	CE	AOB	EGD	EGC	GI
Peso	C.E.	Dep	0,19	10,37	3,89	9,07	20,09	1,05	-	-	-
810	41,5	Prec.	0,74	0,67	0,58	-	0,69	0,77	-	-	-
		Rank.	66	14	21	10	16	27	-	-	-

**Guasunchos 7449 Lonquimay 5676 Francesco TE**

R.P.:	<b>7449</b>
F.Nac.	<b>05-04-19</b>
PN	<b>38</b>
Reg.	<b>D</b>
AAB	<b>927856</b>

PADRE **Lonquimay**MADRE **Guas. 5676 Francesco 8991 TE**

Mediciones Objetivas		PN	PD	AM	LYC	PF	CE	AOB	EGD	EGC	GI
Peso	C.E.	Dep	-0,18	11,88	2,32	8,26	26,14	0,90	-	-	-
810	39	Prec.	0,75	0,71	0,60	-	0,71	0,77	-	-	-
		Rank.	34	8	75	18	4	37	-	-	-

**Guasunchos 7715 Pancho 3168 Capitán**

R.P.:	<b>7715</b>
F.Nac.	<b>30-03-19</b>
PN	<b>36</b>
Reg.	<b>A</b>
AAB	<b>927717</b>

PADRE **Pancho**MADRE **Guas. 3168 Capitán**

Mediciones Objetivas		PN	PD	AM	LYC	PF	CE	AOB	EGD	EGC	GI
Peso	C.E.	Dep	0,47	8,39	2,93	7,12	19,44	0,63	-	-	-
790	40	Prec.	0,75	0,68	0,59	-	0,69	0,77	-	-	-
		Rank.	81	29	61	36	19	59	-	-	-



## Guasunchos 7159 Picante 2470 D. Ciriaco

R.P.:	<b>7159</b>
F.Nac.	<b>13-08-18</b>
PN	<b>34</b>
Reg.	<b>A</b>
AAB	<b>787348</b>



PROFERTA ▶



PADRE **Picante**

MADRE **Guas. 2470 Don Ciriaco**

Mediciones Objetivas		PN	PD	AM	LYC	PF	CE	AOB	EGD	EGC	GI
Peso	C.E.	Dep	-0,01	8,04	1,03	5,05	14,36	0,43	-	-	-
		Prec.	0,75	0,67	0,60	-	0,70	0,77	-	-	-
760	41	Rank.	51	33	92	85	52	74	-	-	-

## Guasunchos 7705 Fuego 2696 Juan XXIII

R.P.:	<b>7705</b>
F.Nac.	<b>13-03-19</b>
PN	<b>38</b>
Reg.	<b>A</b>
AAB	<b>927668</b>



PADRE **Fuego**

MADRE **Guas. 2696 Juan XXIII**

Mediciones Objetivas		PN	PD	AM	LYC	PF	CE	AOB	EGD	EGC	GI
Peso	C.E.	Dep	0,54	11,45	1,99	7,72	23,51	0,70	-	-	-
		Prec.	0,74	0,66	0,57	-	0,68	0,76	-	-	-
750	44	Rank.	83	10	81	25	8	53	-	-	-



## Guasunchos 7133 Pimentón 3126 Gladiador TE

R.P.:	<b>7133</b>
F.Nac.	<b>20-09-18</b>
PN	<b>37</b>
Reg.	<b>D</b>
AAB	<b>787336</b>

PADRE **Pimentón**MADRE **Guas. 3126 Gladiador 76 TE**

PROFERTA ▶



Mediciones Objetivas		PN	PD	AM	LYC	PF	CE	AOB	EGD	EGC	GI
Peso	C.E.	Dep	0,12	8,09	3,80	7,85	15,80	0,59	-	-	-
760	39	Prec.	0,77	0,74	0,67	-	0,74	0,80	-	-	-
		Rank.	61	32	23	23	39	62	-	-	-

## Guasunchos 7197 Picante 4496 Raucho

R.P.:	<b>7197</b>
F.Nac.	<b>05-09-18</b>
PN	<b>34</b>
Reg.	<b>A</b>
AAB	<b>787367</b>

PADRE **Picante**MADRE **Guas. 4496 Raucho**

Mediciones Objetivas		PN	PD	AM	LYC	PF	CE	AOB	EGD	EGC	GI
Peso	C.E.	Dep	-0,29	4,80	4,02	6,43	7,72	0,27	-	-	-
760	39	Prec.	0,74	0,66	0,57	-	0,69	0,76	-	-	-
		Rank.	25	86	19	57	97	83	-	-	-

## Guasunchos 7717 Pancho 3246 Home Run

R.P.:	<b>7717</b>
F.Nac.	<b>05-04-19</b>
PN	<b>40</b>
Reg.	<b>A</b>
AAB	<b>927716</b>

PADRE **Pancho**MADRE **Guas. 3246 Home Rum**

Mediciones Objetivas		PN	PD	AM	LYC	PF	CE	AOB	EGD	EGC	GI
Peso	C.E.	Dep	0,91	12,36	2,85	9,03	25,24	0,65	-	-	-
770	39	Prec.	0,75	0,69	0,62	-	0,70	0,77	-	-	-
		Rank.	92	7	63	11	5	57	-	-	-



## Guasunchos 7213 Fuego 2812 Yacaré

R.P.:	<b>7213</b>
F.Nac.	<b>22-09-18</b>
PN	<b>35</b>
Reg.	<b>D</b>
AAB	<b>787373</b>

PADRE **Fuego**MADRE **Guasunchos 2812 Yacaré**

PROFERTA ▶



Mediciones Objetivas		PN	PD	AM	LYC	PF	CE	AOB	EGD	EGC	GI
Peso	C.E.	Dep -0,09	12,25	3,65	9,78	16,13	0,60	-	-	-	-
850	42,5	Prec. 0,75	0,67	0,58	-	0,69	0,76	-	-	-	-
		Rank. 43	7	27	6	37	62	-	-	-	-

## Guasunchos 7749 Gigolo HQ53

R.P.:	<b>7749</b>
F.Nac.	<b>04-01-19</b>
PN	<b>32</b>
Reg.	<b>C</b>
AAB	<b>927682</b>

PADRE **Gigolo**MADRE **Guasunchos HQ53**

Mediciones Objetivas		PN	PD	AM	LYC	PF	CE	AOB	EGD	EGC	GI
Peso	C.E.	Dep -0,17	5,47	1,89	4,62	16,21	0,44	-	-	-	-
770	39	Prec. 0,70	0,61	0,43	-	0,63	0,74	-	-	-	-
		Rank. 34	76	82	90	36	74	-	-	-	-

## Guasunchos 8101 Francesco 439 Relevante

R.P.:	<b>8101</b>
F.Nac.	<b>11-09-19</b>
PN	<b>32</b>
Reg.	<b>D</b>
AAB	<b>927662</b>

PADRE **Francesco 1°**MADRE **439 Relevante**

Mediciones Objetivas		PN	PD	AM	LYC	PF	CE	AOB	EGD	EGC	GI
Peso	C.E.	Dep -	-	-	-	-	-	-	-	-	-
770	38	Prec. -	-	-	-	-	-	-	-	-	-
		Rank. -	-	-	-	-	-	-	-	-	-





© Daniel Sempé



**Guasunchos 7311 Fuego 2796 Juan XXIII**

**CORRAL  
n° 11**

R.P.:	<b>7311</b>
F.Nac.	<b>24-11-18</b>
PN	<b>34</b>
Reg.	<b>A</b>
AAB	<b>787420</b>

Mediciones Objetivas	
Peso	C.E.
800	43

**LOS GUASUNCHOS**

**PROFERTA ▶**

Guasunchos 3933 | Picante  
**Guasunchos 5463 Picante 6061 T/E**  
 Tres Cruces Don Ciriaco 6061-T/E-

Juan Xxiii  
**Guasunchos 2796 Juan Xxiii**  
 Guasunchos



Fuego - Padre



Tres Cruces 6061 "Ciriaca" - Abuela Paterna



Pimentón - Hermano de su Padre

	PN	PD	AM	LYC	PF	CE	AOB	EGD	EGC	GI
Dep	-0,33	14,18	2,39	9,48	19,03	1,03	-	-	-	-
Prec.	0,72	0,62	0,54	-	0,65	0,76	-	-	-	-
Rank.	23	3	73	8	20	28	-	-	-	-



## Guasunchos 7815 Pimentón 4864 Bucaré TE

**CORRAL**  
**n° 12**

R.P.:	<b>7815</b>
F.Nac.	<b>02-08-19</b>
PN	<b>42</b>
Reg.	<b>D</b>
AAB	<b>880820</b>

Mediciones Objetivas	
Peso	C.E.
730	43

**LOS GUASUNCHOS**

**PROFERTA ▶**



Guasunchos 3933| Picante  
**Guasunchos 5073 Pimenton 6061 T/E| Pimenton**  
Tres Cruces Don Ciriaco 6061-T/E-

El Carmen 2037 Ceibo Rosendo| Bucare  
**Guasunchos 4864 Bucaré 362 Te**  
Guasunchos 362



GUASUNCHOS 4864 BUCARÉ 362  
JUAN XXIII TE - Madre



GUASUNCHOS 5814 PICANTE 4864  
BUCARÉ TE - Media Hermana



GUASUNCHOS 7819 PIMENTÓN 4864  
BUCARÉ TE - Propio Hermano

	PN	PD	AM	LYC	PF	CE	AOB	EGD	EGC	GI
Dep	0,65	9,09	3,88	8,43	21,38	1,45	2,00	0,68	0,97	0,33
Prec.	0,77	0,74	0,69	-	0,74	0,80	0,67	0,64	0,64	0,66
Rank.	87	23	21	16	12	11	24	5	5	5



## Guasunchos 7833 Pancho 1888 Yacaré TE

**CORRAL**  
**n° 13**

R.P.:	<b>7833</b>
F.Nac.	<b>07-08-19</b>
PN	<b>43</b>
Reg.	<b>D</b>
AAB	<b>880786</b>

 **LOS GUASUNCHOS**

**PROFERTA ▶**



Tres Cruces Cardenal 4312 Te  
**Del Infante Don Ciriaco Cencerro 462 Te**  
Del Infante Cencerro Don Aurelio 51

La Dicha 4803 Yacare  
**Guasunchos 1888 Yacare 19**  
Guasunchos 10

Mediciones Objetivas	
Peso	C.E.
<b>730</b>	<b>41</b>



GUASUNCHOS 1888 YACARÉ 10 TE  
Madre



GUASUNCHOS 7476 PANCHO 1888  
YACARÉ TE - Propia Hermana



GUASUNCHOS 7450 PANCHO 1888  
YACARÉ TE - Propia Hermana

	PN	PD	AM	LYC	PF	CE	AOB	EGD	EGC	GI
Dep	0,98	11,06	2,72	8,25	23,81	1,07	1,90	0,90	1,26	0,23
Prec.	0,76	0,73	0,68	-	0,73	0,80	0,67	0,63	0,63	0,65
Rank.	93	11	66	18	7	26	26	2	2	19

## Guasunchos 7807 Pimentón 4864 Bucaré TE



PROFERTA ▶

R.P.: **7807**F.Nac. **01-08-19**PN **34**Reg. **D**AAB **880819**PADRE **Pimentón**MADRE **Guas. 4864 Bucaré 362 TE**

	PN	PD	AM	LYC	PF	CE	AOB	EGD	EGC	GI
Dep	0,05	9,49	3,75	8,49	23,05	1,86	1,67	0,73	0,92	0,42
Prec.	0,77	0,74	0,69	-	0,74	0,80	0,67	0,64	0,64	0,66
Rank.	56	20	24	15	9	4	33	4	6	2

Mediciones Objetivas

Peso C.E.

780 44,5

## Guasunchos 7853 Lambaré 4777 Elegido TE

R.P.: **7853**F.Nac. **02-09-19**PN **40**Reg. **D**AAB **880830**PADRE **Lambaré**MADRE **4777 Elegido TE**

	PN	PD	AM	LYC	PF	CE	AOB	EGD	EGC	GI
Dep	1,17	15,34	3,09	10,76	30,98	1,21	2,94	0,84	1,07	0,21
Prec.	0,73	0,69	0,58	-	0,67	0,77	0,64	0,60	0,61	0,63
Rank.	95	2	57	3	2	19	9	2	3	25

Mediciones Objetivas

Peso C.E.

780 42,5



LOS GUASUNCHOS

## Guasunchos 7851 Hemingway 4422 Home Run TE



PROFERTA ▶

R.P.: **7851**F.Nac. **01-09-19**PN **36**Reg. **D**AAB **880795**PADRE **Hemingway**MADRE **Guas. 4422 Home Run 988TE**

	PN	PD	AM	LYC	PF	CE	AOB	EGD	EGC	GI
Dep	0,64	15,28	2,19	9,83	35,52	0,89	0,77	0,58	0,60	0,40
Prec.	0,74	0,70	0,59	-	0,70	0,78	0,67	0,63	0,64	0,65
Rank.	87	2	77	6	1	38	78	9	18	2

Mediciones Objetivas

Peso C.E.

740 39

## Guasunchos 7891 Hemingway 4422 Home Run TE

R.P.: **7891**F.Nac. **02-10-19**PN **35**Reg. **D**AAB **927693**PADRE **Hemingway**MADRE **Guas. 4422 Home Run 988TE**

	PN	PD	AM	LYC	PF	CE	AOB	EGD	EGC	GI
Dep	0,74	17,06	1,91	10,44	38,23	1,41	1,09	0,62	0,46	0,36
Prec.	0,75	0,71	0,59	-	0,70	0,78	0,67	0,63	0,64	0,65
Rank.	89	1	82	4	1	12	56	7	30	4

Mediciones Objetivas

Peso C.E.

740 40



LOS GUASUNCHOS

## Guasunchos 7339 Fuego G2

R.P.:	<b>7339</b>
F.Nac.	<b>15-10-18</b>
PN	<b>35</b>
Reg.	<b>C</b>
AAB	<b>787434</b>



PROFERTA ▶

PADRE **Fuego**MADRE **Guasunchos G2**

Mediciones Objetivas		PN	PD	AM	LYC	PF	CE	AOB	EGD	EGC	GI
Peso	C.E.	Dep -0,23	7,72	2,45	6,31	15,70	0,77	-	-	-	-
710	39	Prec. 0,70	0,62	0,48	-	0,64	0,75	-	-	-	-
		Rank. 29	36	72	61	40	47	-	-	-	-

## Guasunchos 7821 Pimentón 2666 Yacaré TE

R.P.:	<b>7821</b>
F.Nac.	<b>03-08-19</b>
PN	<b>40</b>
Reg.	<b>D</b>
AAB	<b>880812</b>

PADRE **Pimentón**MADRE **Guas. 2666 Yacaré 188 TE**

Mediciones Objetivas		PN	PD	AM	LYC	PF	CE	AOB	EGD	EGC	GI
Peso	C.E.	Dep 0,34	12,91	1,14	7,59	22,04	0,55	2,26	0,86	1,31	0,27
730	40	Prec. 0,75	0,71	0,61	-	0,70	0,79	0,66	0,63	0,63	0,65
		Rank. 75	5	91	27	11	66	18	2	2	11



## Guasunchos 7795 Pimentón 2666 Yacaré TE

R.P.:	<b>7795</b>
F.Nac.	<b>26-07-19</b>
PN	<b>33</b>
Reg.	<b>D</b>
AAB	<b>927745</b>

PADRE **Pimentón**MADRE **Guas. 2666 Yacré 188 TE**

PROFERTA ▶



Mediciones Objetivas		PN	PD	AM	LYC	PF	CE	AOB	EGD	EGC	GI
Peso	C.E.	Dep -0,18	16,46	-0,05	8,18	23,02	0,71	2,98	0,81	1,14	0,29
720	38	Prec. 0,76	0,72	0,61	-	0,71	0,79	0,66	0,63	0,63	0,65
		Rank. 34	2	98	19	9	52	8	2	3	9

## Guasunchos 7809 Pimentón 1385 Hemingway TE

R.P.:	<b>7809</b>
F.Nac.	<b>01-08-19</b>
PN	<b>34</b>
Reg.	<b>D</b>
AAB	<b>880807</b>

PADRE **Pimentón**MADRE **1385 Hemingway Yacaré**

Mediciones Objetivas		PN	PD	AM	LYC	PF	CE	AOB	EGD	EGC	GI
Peso	C.E.	Dep -0,09	12,54	2,30	8,57	18,55	0,77	1,69	0,58	0,90	0,26
700	40	Prec. 0,76	0,73	0,65	-	0,72	0,79	0,68	0,64	0,65	0,66
		Rank. 43	6	75	14	23	47	32	9	6	13

## Guasunchos 7829 Pancho 1888 Yacaré TE

R.P.:	<b>7829</b>
F.Nac.	<b>05-08-19</b>
PN	<b>41</b>
Reg.	<b>D</b>
AAB	<b>880785</b>

PADRE **Pancho**MADRE **Guas. 1888 Yacaré 10 TE**

Mediciones Objetivas		PN	PD	AM	LYC	PF	CE	AOB	EGD	EGC	GI
Peso	C.E.	Dep 0,80	10,68	2,78	8,12	23,64	0,72	1,16	1,21	1,39	0,22
720	40	Prec. 0,74	0,72	0,66	-	0,72	0,79	0,82	0,78	0,79	0,80
		Rank. 90	13	65	19	7	51	52	1	1	22



## Guasunchos 7169 Pimentón 3770 Bucaré

R.P.:	<b>7169</b>
F.Nac.	<b>20-08-18</b>
PN	<b>33</b>
Reg.	<b>D</b>
AAB	<b>787353</b>


[PROFERTA ▶](#)
PADRE **Pimentón**MADRE **Guas. 3770 Bucaré 1888 TE**

Mediciones Objetivas		PN	PD	AM	LYC	PF	CE	AOB	EGD	EGC	GI
Peso	C.E.	Dep	-0,66	3,99	2,33	4,32	8,32	0,71	-	-	-
		Prec.	0,72	0,63	0,56	-	0,66	0,76	-	-	-
730	43,5	Rank.	10	92	74	92	96	52	-	-	-

## Guasunchos 7817 Pimentón 4864 Bucaré TE

R.P.:	<b>7817</b>
F.Nac.	<b>02-08-19</b>
PN	<b>35</b>
Reg.	<b>D</b>
AAB	<b>880821</b>

PADRE **Pimentón**MADRE **Guas. 4864 Bucaré 362 TE**

Mediciones Objetivas		PN	PD	AM	LYC	PF	CE	AOB	EGD	EGC	GI
Peso	C.E.	Dep	0,07	8,65	3,85	8,17	21,26	1,27	1,39	0,78	0,95
		Prec.	0,78	0,76	0,72	-	0,76	0,82	0,67	0,64	0,66
730	41	Rank.	57	27	22	19	13	17	42	3	5





## Guasunchos 7793 Pimentón 2666 Yacaré TE

R.P.:	<b>7793</b>
F.Nac.	<b>26-07-19</b>
PN	<b>33</b>
Reg.	<b>D</b>
AAB	<b>927744</b>

PADRE **Pimentón**MADRE **Guas. 2666 Yacaré 188 TE**

PROFERTA ▶



Mediciones Objetivas		PN	PD	AM	LYC	PF	CE	AOB	EGD	EGC	GI	
Peso	C.E.	Dep	-0,33	13,30	0,57	7,22	19,43	0,88	1,83	0,77	1,21	0,26
680	40	Prec.	0,76	0,72	0,61	-	0,71	0,79	0,66	0,63	0,63	0,65
		Rank.	23	5	95	34	19	38	28	3	2	13

## Guasunchos 7873 Francesco 3126 Gladiador TE

R.P.:	<b>7873</b>
F.Nac.	<b>01-10-19</b>
PN	<b>34</b>
Reg.	<b>D</b>
AAB	<b>927658</b>

PADRE **Francesco 1°**MADRE **Guas. 3126 Gladiador 76 TE**

Mediciones Objetivas		PN	PD	AM	LYC	PF	CE	AOB	EGD	EGC	GI	
Peso	C.E.	Dep	0,27	12,04	3,48	9,50	25,66	0,80	2,76	0,58	1,01	0,23
650	38,5	Prec.	0,78	0,75	0,68	-	0,74	0,80	0,67	0,64	0,65	0,66
		Rank.	71	8	46	8	5	45	11	9	4	19

## Guasunchos 7893 Hemingway 4422 Home Run TE

R.P.:	<b>7893</b>
F.Nac.	<b>02-10-19</b>
PN	<b>36</b>
Reg.	<b>D</b>
AAB	<b>927694</b>

PADRE **Hemingway**MADRE **Guas. 4422 Home Run 988TE**

Mediciones Objetivas		PN	PD	AM	LYC	PF	CE	AOB	EGD	EGC	GI	
Peso	C.E.	Dep	0,74	17,41	1,49	10,20	35,07	0,91	1,00	0,39	0,43	0,33
670	37	Prec.	0,75	0,71	0,59	-	0,70	0,78	0,67	0,63	0,64	0,65
		Rank.	89	1	88	5	1	36	63	25	34	5



## Guasunchos 7857 Lambaré 4777 Elegido TE

R.P.:	<b>7857</b>
F.Nac.	<b>03-09-19</b>
PN	<b>39</b>
Reg.	<b>D</b>
AAB	<b>880831</b>

PADRE **Lambaré**MADRE **4777 Elegido TE**

PROFERTA ▶



Mediciones Objetivas		PN	PD	AM	LYC	PF	CE	AOB	EGD	EGC	GI	
Peso	C.E.	Dep	0,89	12,21	3,50	9,60	25,73	1,08	3,14	0,73	0,88	0,10
660	40	Prec.	0,73	0,69	0,58	-	0,67	0,77	0,64	0,60	0,61	0,63
		Rank.	92	7	31	7	5	25	7	4	7	80

## Guasunchos 7865 Gigolo 1084 Juan XXIII TE

R.P.:	<b>7865</b>
F.Nac.	<b>16-09-19</b>
PN	<b>35</b>
Reg.	<b>A</b>
AAB	<b>927676</b>

PADRE **Gigolo**MADRE **Guas. 1084 Juan XXIII**

Mediciones Objetivas		PN	PD	AM	LYC	PF	CE	AOB	EGD	EGC	GI	
Peso	C.E.	Dep	0,17	5,14	1,96	4,53	14,67	0,46	0,08	0,35	0,19	0,28
630	37	Prec.	0,76	0,73	0,58	-	0,72	0,79	0,64	0,60	0,61	0,63
		Rank.	65	82	81	90	49	72	94	31	87	10

## Guasunchos 7989 Visionario 2202

R.P.:	<b>7989</b>
F.Nac.	<b>06-09-19</b>
PN	<b>40</b>
Reg.	<b>A</b>
AAB	<b>927796</b>

PADRE **Visionario**MADRE **Guasunchos 2002**

Mediciones Objetivas		PN	PD	AM	LYC	PF	CE	AOB	EGD	EGC	GI	
Peso	C.E.	Dep	1,04	10,21	3,37	8,47	16,53	0,92	1,04	0,42	0,39	0,14
630	43	Prec.	0,74	0,65	0,53	-	0,66	0,75	0,60	0,56	0,56	0,58
		Rank.	94	15	49	15	34	36	59	20	39	66



## Guasunchos 7731 Fuego 5274 Torque

R.P.:	<b>7731</b>
F.Nac.	<b>26-02-19</b>
PN	<b>36</b>
Reg.	<b>D</b>
AAB	<b>927667</b>

PADRE **Fuego**MADRE **Guas. 5274 Torque 1084 TE**

PROFERTA ▶



Mediciones Objetivas		PN	PD	AM	LYC	PF	CE	AOB	EGD	EGC	GI
Peso	C.E.	Dep	0,15	7,60	2,55	6,35	22,33	0,35	-	-	-
600	38,5	Prec.	0,74	0,69	0,58	-	0,70	0,77	-	-	-
		Rank.	63	38	70	59	10	79	-	-	-

## Guasunchos 7911 Hemingway 4600

R.P.:	<b>7911</b>
F.Nac.	<b>01-08-19</b>
PN	<b>34</b>
Reg.	<b>D</b>
AAB	<b>880797</b>

PADRE **Hemingway**MADRE **Guasunchos 4600**

Mediciones Objetivas		PN	PD	AM	LYC	PF	CE	AOB	EGD	EGC	GI
Peso	C.E.	Dep	-0,04	8,67	3,87	8,21	15,29	0,33	-0,33	0,27	0,38
600	37	Prec.	0,72	0,64	0,54	-	0,66	0,75	0,61	0,57	0,58
		Rank.	48	26	22	18	43	80	98	55	41

## Guasunchos 7993 Hemingway 3904 D. Ciriaco

R.P.:	<b>7993</b>
F.Nac.	<b>08-09-19</b>
PN	<b>40</b>
Reg.	<b>A</b>
AAB	<b>880793</b>

PADRE **Hemingway**MADRE **Guas. 3904 Don Ciriaco**

Mediciones Objetivas		PN	PD	AM	LYC	PF	CE	AOB	EGD	EGC	GI
Peso	C.E.	Dep	0,81	9,61	3,32	8,13	19,51	0,53	0,75	0,35	0,57
620	38,5	Prec.	0,72	0,67	0,58	-	0,67	0,77	0,79	0,77	0,78
		Rank.	91	19	51	19	19	67	79	31	21



## Guasunchos 7805 Pimentón 2666 Yacaré TE

R.P.:	<b>7805</b>
F.Nac.	<b>30-07-19</b>
PN	<b>33</b>
Reg.	<b>D</b>
AAB	<b>927747</b>

PADRE **Pimentón**MADRE **Guas. 2666 Yacaré 188 TE**

PROFERTA ▶



Mediciones Objetivas		PN	PD	AM	LYC	PF	CE	AOB	EGD	EGC	GI	
Peso	C.E.	Dep	-0,41	11,60	0,89	6,69	17,42	0,56	2,55	0,77	1,05	0,22
		Prec.	0,76	0,72	0,61	-	0,71	0,79	0,66	0,63	0,63	0,65
680	37	Rank.	18	9	93	47	28	65	14	3	4	22

## Guasunchos 8037 Hemingway 4374 Picante

R.P.:	<b>8037</b>
F.Nac.	<b>08-10-19</b>
PN	<b>36</b>
Reg.	<b>A</b>
AAB	<b>927695</b>

PADRE **Hemingway**MADRE **Guas. 4374 Picante**

Mediciones Objetivas		PN	PD	AM	LYC	PF	CE	AOB	EGD	EGC	GI	
Peso	C.E.	Dep	0,27	8,71	2,39	6,75	17,03	0,82	0,31	0,23	0,29	0,24
		Prec.	0,74	0,68	0,58	-	0,69	0,76	0,63	0,60	0,60	0,62
630	38	Rank.	71	26	73	45	31	43	91	76	61	17



FC



**Toros** Braford



© Daniel Sempe



## Guasunchos 5473 Experto 10342 Xpo TE

**CORRAL**  
**n° 23**

R.P.:	<b>5473</b>
F.Nac.	<b>02-08-19</b>
PN	<b>40</b>
Reg.	<b>D</b>
A.B.A	<b>2813261</b>
Cab.	<b>Mocho</b>
Mediciones Objetivas	
Peso	C.E.
900	42

**LOS GUASUNCHOS**

**PROFERTA ▶**

Gran Hilario 51 Bulón  
**Guasunchos 3125 Experto**  
Guasunchos 2206

Neimen 355 XPO  
**Marcajo 10342 Xuxa**  
Marcajo 9554



MARCAJO 10342 XPO D9554 KA-  
CHAPÉ TE - Madre



GUASUNCHOS 5862 EXPERTO 10342  
XPO TE - Propia Hermana



GUASUNCHOS 5396 EXPERTO 10342  
XPO TE - Propia Hermana

	PN	PD	AM	LYC	PF	CE	AOB	EGD	EGC	GI
Dep	0,85	18,76	-2,00	6,82	28,22	1,55	-0,40	0,04	0,24	0,07
Prec.	0,72	0,67	0,59	-	0,67	0,45	0,61	0,57	0,58	0,60
Rank.	93	1	95	5	3	1	81	15	6	10



## Guasunchos 5477 Domingo 4102 Mágico TE

**CORRAL**  
**n° 24**

R.P.:	<b>5477</b>
F.Nac.	<b>03-08-19</b>
PN	<b>42</b>
Reg.	<b>A</b>
A.B.A	<b>2813256</b>
Cab.	<b>Mocho</b>

Mediciones Objetivas	
Peso	C.E.
900	43

**LOS GUASUNCHOS**

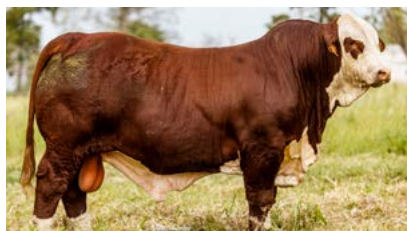
**PROFERTA ▶**

Orígenes L1339 Ibirapitá  
**Agrolepal T77 Domingo TE**  
Ganadera La Paz RI02

Rancho 936 Mágico TE  
**Guasunchos 4102 Mágico 3236**  
Guasunchos 3236 Bulón



GUASUNCHOS 4102 MÁGICO 3236  
BULÓN - Madre



Mago - Propio Hermano



GUASUNCHOS 5864 DOMINGO 4102  
MÁGICO TE - Propia Hermana

	PN	PD	AM	LYC	PF	CE	AOB	EGD	EGC	GI
Dep	1,33	23,28	-0,06	11,02	44,71	1,67	-0,17	0,82	0,74	0,11
Prec.	0,70	0,76	0,43	-	0,65	0,43	0,60	0,57	0,58	0,60
Rank.	98	1	79	1	1	1	71	1	1	5



## Guasunchos 5279 Experto 4876 Ha'ave

**CORRAL**  
**n° 25**

R.P.:	<b>5279</b>
F.Nac.	<b>13-11-18</b>
PN	<b>37</b>
Reg.	<b>A</b>
A.B.A	<b>2772051</b>
Cab.	<b>Mocho</b>
Mediciones Objetivas	
Peso	C.E.
790	42

**LOS GUASUNCHOS**

**PROFERTA ▶**

Gran Hilario 51 Bulón  
**Guasunchos 3125 Experto**  
Guasunchos 2206

Real Lajitas A7937 Haáeve  
**Guasunchos 4876 Haevé**  
Guasunchos 614



GUASUNCHOS 3125 BULON 2206  
RUM - Padre



Ha'ave - Abuelo Materno

	PN	PD	AM	LYC	PF	CE	AOB	EGD	EGC	GI
Dep	0,13	5,67	0,60	2,89	11,13	0,80	-	-	-	-
Prec.	0,67	0,71	0,56	-	0,79	0,43	-	-	-	-
Rank.	58	26	68	43	30	11	-	-	-	-





## Guasunchos 5149 Payé D2446 TE Champaquí

**CORRAL  
n° 26**

R.P.:	<b>5149</b>
F.Nac.	<b>21-08-18</b>
PN	<b>39</b>
Reg.	<b>D</b>
A.B.A	<b>2802019</b>
Cab.	<b>Mocho</b>

Mediciones Objetivas	
Peso	C.E.
890	39,5

**LOS GUASUNCHOS**

**PROFERTA ▶**

Orígenes L1339 Ibirapitá  
**Chañar 02397 Payé**  
Chañar 8010 Fenómeno

Champaquí Guadal 814  
**Guasunchos D2446 Champaquí TE**  
Guasunchos D1126



GUASUNCHOS D2446 CHAMPAQUÍ  
D1126 RUM TE - Madre



GUASUNCHOS 5424 PAYE D2446  
CHAMPAQUÍ TE - Propia Hermana



Eros en Ciavt - Medio Hermano

	PN	PD	AM	LYC	PF	CE	AOB	EGD	EGC	GI
Dep	0,98	1,96	1,44	1,87	11,67	0,37	-	-	-	-
Prec.	0,71	0,79	0,49	-	0,82	0,46	-	-	-	-
Rank.	95	85	49	71	28	45	-	-	-	-

## Guasunchos 5173 Itá Ibaté 3812 Ha'aeve TE



PROFERTA ▶

R.P.: **5173**F.Nac. **23-09-18**PN **34**Reg. **D**A.B.A. **2753471**Cab. **Mocho**

Losgurises 827 Duende 399

**Bermejo D431 Itá Ybaté**

Bermejo D-12 Magno Rumba TE

Real Lajitas A7937 Ha'aeve

**Guasunchos 3812 Ha'aeve**

Guasunchos 2972 IA

	PN	PD	AM	LYC	PF	CE	AOB	EGD	EGC	GI	Medicaciones Objetivas	
Dep	0,08	7,21	4,57	7,63	39,29	0,80	-	-	-	-	Peso	C.E.
Prec.	0,69	0,77	0,42	-	0,80	0,44	-	-	-	-	820	37
Rank.	53	16	5	3	1	11	-	-	-	-		

## Guasunchos 5295 Experto 3024

R.P.: **5295**F.Nac. **24-11-18**PN **36**Reg. **R**A.B.A. **2762100****Astado**

Gran Hilario 51 Bulón

**Guasunchos 3125 Experto**

Guasunchos 2206

Braford 3/8

**Guasunchos 3024**

Guasunchos 712

	PN	PD	AM	LYC	PF	CE	AOB	EGD	EGC	GI	Medicaciones Objetivas	
Dep	0,42	7,75	1,79	5,12	17,22	1,09	-	-	-	-	Peso	C.E.
Prec.	0,66	0,70	0,58	-	0,79	0,40	-	-	-	-	820	42
Rank.	80	13	32	14	12	3	-	-	-	-		

## Guasunchos 5127 Bulón 1734 te

**CORRAL**  
**n° 28**

R.P.:	<b>5127</b>
F.Nac.	<b>18-08-18</b>
PN	<b>35</b>
Reg.	<b>A</b>
A.B.A	<b>2753200</b>
Cab.	<b>Astado</b>



PADRE **Bulón**

MADRE **Guasunchos 1734**

**PROFERTA** ▶



Mediciones Objetivas		PN	PD	AM	LYC	PF	CE	AOB	EGD	EGC	GI
Peso	C.E.	Dep 0,59	5,98	-4,45	-2,01	12,40	0,59	-	-	-	-
800	39,5	Prec. 0,67	0,76	0,59	-	0,79	0,43	-	-	-	-
		Rank. 87	23	99	98	25	23	-	-	-	-

## Guasunchos 5129 Ibirá Pita D2446 Champaquí TE

**CORRAL**  
**n° 29**

R.P.:	<b>5129</b>
F.Nac.	<b>14-08-18</b>
PN	<b>35</b>
Reg.	<b>D</b>
A.B.A	<b>2751386</b>
Cab.	<b>Espejuelos</b>



PADRE **Ibirá Pita**

MADRE **Guas. D2446 Champaquí 1128 TE**

**PROFERTA** ▶



Mediciones Objetivas		PN	PD	AM	LYC	PF	CE	AOB	EGD	EGC	GI
Peso	C.E.	Dep 0,95	-3,83	6,69	4,22	30,57	0,78	-	-	-	-
770	40,5	Prec. 0,70	0,77	0,58	-	0,80	0,46	-	-	-	-
		Rank. 95	99	2	23	2	11	-	-	-	-

## Guasunchos 5405 Experto E280

R.P.:	<b>5405</b>
F.Nac.	<b>01-10-18</b>
PN	<b>36</b>
Reg.	<b>C</b>
A.B.A	<b>2782934</b>
Cab.	<b>Mocho</b>



PADRE **Experto**

MADRE **Guasunchos E 280**



Mediciones Objetivas		PN	PD	AM	LYC	PF	CE	AOB	EGD	EGC	GI
Peso	C.E.	Dep 0,47	10,14	2,20	6,72	15,11	0,96	-	-	-	-
790	46,5	Prec. 0,50	0,68	0,48	-	0,77	0,40	-	-	-	-
		Rank. 82	6	25	6	17	6	-	-	-	-

## Guasunchos 5185 Itá Ibaté 2610 Chavarría

R.P.:	<b>5185</b>
F.Nac.	<b>26-08-18</b>
PN	<b>38</b>
Reg.	<b>R</b>
A.B.A	<b>2754108</b>
Cab.	<b>Mocho</b>



PROFERTA ▶

PADRE **Itá Ibaté**MADRE **Guas. 2610 Chavarría**

Mediciones Objetivas		PN	PD	AM	LYC	PF	CE	AOB	EGD	EGC	GI
Peso	C.E.	Dep 0,36	4,47	1,81	3,50	3,97	0,62	-	-	-	-
820	40	Prec. 0,66	0,71	0,45	-	0,79	0,42	-	-	-	-
		Rank. 76	36	32	32	83	20	-	-	-	-

## Guasunchos 5189 Experto 3814

R.P.:	<b>5189</b>
F.Nac.	<b>27/08/18</b>
PN	<b>34</b>
Reg.	<b>C</b>
A.B.A	<b>2754154</b>
Cab.	<b>Mocho</b>

PADRE **Experto**MADRE **Guas. 3814 Xpo**

Mediciones Objetivas		PN	PD	AM	LYC	PF	CE	AOB	EGD	EGC	GI
Peso	C.E.	Dep 0,37	14,56	-1,22	5,51	-1,37	0,83	-	-	-	-
810	41	Prec. 0,67	0,72	0,57	-	0,79	0,43	-	-	-	-
		Rank. 77	2	91	11	96	9	-	-	-	-



## Guasunchos 5125 Bulón 1734 TE

R.P.:	<b>5125</b>
F.Nac.	<b>17-08-18</b>
PN	<b>42</b>
Reg.	<b>A</b>
A.B.A	<b>2753199</b>
Cab.	<b>Astado</b>

PADRE **Bulón**MADRE **Guasunchos 1734**

PROFERTA ▶



Mediciones Objetivas		PN	PD	AM	LYC	PF	CE	AOB	EGD	EGC	GI
Peso	C.E.	Dep 1,00	0,72	-0,98	-1,17	24,56	0,66	-	-	-	-
800	41	Prec. 0,67	0,76	0,59	-	0,79	0,43	-	-	-	-
		Rank. 96	92	90	97	4	18	-	-	-	-

## Guasunchos 5559 Experto 2620 Chavarría

R.P.:	<b>5559</b>
F.Nac.	<b>12-08-19</b>
PN	<b>38</b>
Reg.	<b>A</b>
A.B.A	<b>2820165</b>
Cab.	<b>Astado</b>

PADRE **Experto**MADRE **Guas. 2620 Chavarría**

Mediciones Objetivas		PN	PD	AM	LYC	PF	CE	AOB	EGD	EGC	GI
Peso	C.E.	Dep 0,57	15,92	3,47	10,89	49,6	0,88	-1,83	-0,01	0,22	0,13
770	39,5	Prec. 0,69	0,73	0,59	-	0,81	0,43	0,61	0,57	0,58	0,60
		Rank. 86	1	11	1	1	8	99	49	6	3

## Guasunchos 5119 Payé D2446 Champaquí TE

R.P.:	<b>5119</b>
F.Nac.	<b>17-08-18</b>
PN	<b>35</b>
Reg.	<b>D</b>
A.B.A	<b>2802018</b>
Cab.	<b>Mocho</b>

PADRE **Payé**MADRE **Guas. D2446 Champaquí 1128 TE**

PROFERTA ▶



Mediciones Objetivas		PN	PD	AM	LYC	PF	CE	AOB	EGD	EGC	GI
Peso	C.E.	Dep 0,72	2,84	2,15	3,02	20,47	0,37	-	-	-	-
810	40	Prec. 0,71	0,79	0,49	-	0,82	0,46	-	-	-	-
		Rank. 91	71	25	41	7	45	-	-	-	-



## Guasunchos 5205 Experto 2606 Chavarría

**CORRAL**  
**n° 33**

R.P.:	<b>5205</b>
F.Nac.	<b>22-09-18</b>
PN	<b>35</b>
Reg.	<b>R</b>
A.B.A	<b>2754243</b>
Cab.	<b>Mocho</b>
Mediciones Objetivas	
Peso	C.E.
790	41

 **LOS GUASUNCHOS**

**PROFERTA ▶**

Gran Hilario 51 Bulón  
**Guasunchos 3125 Experto**  
Guasunchos 2206

Las Balas 5252 Camberra - "Chavarría"  
**Guasunchos 2206 Chavarría**  
Guasunchos 3/8



GUASUNCHOS 3125 BULON 2206  
RUM - Padre



Chavarría - Abuelo Materno

	PN	PD	AM	LYC	PF	CE	AOB	EGD	EGC	GI
Dep	0,27	8,69	1,44	5,23	21,09	0,70	-	-	-	-
Prec.	0,68	0,72	0,60	-	0,79	0,43	-	-	-	-
Rank.	70	10	49	13	7	15	-	-	-	-



© Daniel Sempe



## Guasunchos 5489 Payé D2446 Champaquí TE

**CORRAL**  
**n°34**

R.P.:	<b>5489</b>
F.Nac.	<b>06-08-19</b>
PN	<b>42</b>
Reg.	<b>D</b>
A.B.A	<b>2813267</b>
Cab.	<b>Mocho</b>

Mediciones Objetivas	
Peso	C.E.
750	42

**LOS GUASUNCHOS**

**PROFERTA ▶**

Orígenes L1339 Ibirapitá  
**Chañar 02397 Payé**  
Chañar 8010 Fenómeno

Champaquí Guadal 814  
**Guasunchos D2446 Champaquí TE**  
Guasunchos D1126



GUASUNCHOS D2446 CHAMPAQUÍ D1126 RUM TE - Madre



GUASUNCHOS 5424 PAYE D2446 CHAMPAQUÍ TE - Propia Hermana



GUASUNCHOS 5878 PAYE D2446 CHAMPAQUÍ TE - Propia Hermana

	PN	PD	AM	LYC	PF	CE	AOB	EGD	EGC	GI
Dep	1,16	6,31	3,37	5,98	38,85	0,83	1,42	0,24	-0,07	-0,01
Prec.	0,71	0,79	0,49	-	0,82	0,46	0,53	0,47	0,48	0,51
Rank.	97	21	12	9	1	9	4	4	80	70

## Guasunchos 5479 Experto 10342 Xpo TE



PROFERTA ▶

R.P.: **5479**F.Nac. **04-08-19**PN **35**Reg. **D**A.B.A. **2813263**Cab. **Mocho**

Gran Hilario 51 Bulón

**Guasunchos 3125 Experto**

Guasunchos 2206

Neimen 355 XPO

**Marcajo 10342 Xuxa**

Marcajo 9554

	PN	PD	AM	LYC	PF	CE	AOB	EGD	EGC	GI
Dep	0,54	17,16	0,21	8,24	42,34	1,08	-0,09	-0,02	0,17	0,03
Prec.	0,72	0,79	0,59	-	0,82	0,45	0,61	0,57	0,58	0,60
Rank.	85	1	75	2	1	3	68	71	8	22

Mediciones Objetivas

Peso C.E.

700 37

## Guasunchos 5503 Chaltú 4450 Ibirapitá TE

R.P.: **5503**F.Nac. **03-09-19**PN **38**Reg. **D**A.B.A. **2813300**Cab. **Mocho**

Corralero 1-151 A468 C Metán

**Corralero A2751 Chaltú**

Corralera 0-182

Orígenes L1339 Ibirapitá

**Guasunchos 4450 Ibirapitá**

Guasunchos 3812

	PN	PD	AM	LYC	PF	CE	AOB	EGD	EGC	GI
Dep	0,54	11,60	4,27	9,52	49,89	1,28	-0,34	0,06	-0,01	0,06
Prec.	0,68	0,77	0,38	-	0,81	0,42	0,56	0,50	0,51	0,54
Rank.	85	4	6	1	1	2	79	13	52	12

Mediciones Objetivas

Peso C.E.

680 38



## Guasunchos 5475 Experto 10342 Xpo TE

R.P.:	<b>5475</b>
F.Nac.	<b>02-08-19</b>
PN	<b>32</b>
Reg.	<b>D</b>
A.B.A	<b>2813262</b>
Cab.	<b>Espejuelos</b>



PROFERTA ▶

PADRE **Experto**MADRE **Marcaojo 10342 Xpo Kachapé**

Mediciones Objetivas		PN	PD	AM	LYC	PF	CE	AOB	EGD	EGC	GI
Peso	C.E.	Dep 0,31	22,71	-3,3	7,49	30,08	1,28	0,34	-0,08	0,10	-0,03
690	40	Prec. 0,72	0,79	0,59	-	0,82	0,452	0,61	0,57	0,58	0,60
		Rank. 73	1	99	4	2	2	28	86	13	82

## Guasunchos 5557 Experto 4196

R.P.:	<b>5557</b>
F.Nac.	<b>08-08-19</b>
PN	<b>38</b>
Reg.	<b>A</b>
A.B.A	<b>2820164</b>
Cab.	<b>Espejuelos</b>

PADRE **Experto**MADRE **Guasunchos 4196**

Mediciones Objetivas		PN	PD	AM	LYC	PF	CE	AOB	EGD	EGC	GI
Peso	C.E.	Dep 0,55	10,62	2,55	7,31	24,49	0,96	-0,35	-0,13	-0,03	0,01
670	40	Prec. 0,67	0,72	0,55	-	0,80	0,41	0,59	0,55	0,56	0,58
		Rank. 85	5	20	4	4	6	79	93	70	33



## Guasunchos 5163 Experto 2528 Kachapé

R.P.:	<b>5163</b>
F.Nac.	<b>19-09-18</b>
PN	<b>38</b>
Reg.	<b>A</b>
A.B.A	<b>2753476</b>
Cab.	<b>Astado</b>



PADRE **Experto**

MADRE **Guas. 2528 Kachapé**

PROFERTA ▶



Mediciones Objetivas		PN	PD	AM	LYC	PF	CE	AOB	EGD	EGC	GI
Peso	C.E.	Dep 0,30	6,31	0,28	2,88	7,70	0,78	-	-	-	-
720	40	Prec. 0,69	0,77	0,58	-	0,80	0,45	-	-	-	-
		Rank. 72	21	74	43	49	11	-	-	-	-

## Guasunchos 5275 Experto 1234 A. Tatú

R.P.:	<b>5275</b>
F.Nac.	<b>12-11-18</b>
PN	<b>35</b>
Reg.	<b>D</b>
A.B.A	<b>2762098</b>
Cab.	<b>Astado</b>



PADRE **Experto**

MADRE **Guas. 1234 Ascot Tatú**



Mediciones Objetivas		PN	PD	AM	LYC	PF	CE	AOB	EGD	EGC	GI
Peso	C.E.	Dep 0,49	9,20	1,46	5,52	20,53	1,01	-	-	-	-
740	37,5	Prec. 0,68	0,71	0,71	-	0,79	0,43	-	-	-	-
		Rank. 83	8	47	11	7	5	-	-	-	-



## Guasunchos 5209 G 3964

R.P.:	<b>5209</b>
F.Nac.	<b>20-09-18</b>
PN	<b>35</b>
Reg.	<b>R</b>
A.B.A	<b>2761313</b>
Cab.	<b>Astado</b>



PROFERTA ▶

PADRE **Braford 3/8 R**MADRE **Guasunchos 3964**

Mediciones Objetivas		PN	PD	AM	LYC	PF	CE	AOB	EGD	EGC	GI
Peso	C.E.	Dep	0,11	6,12	0,70	3,21	-3,66	0,20	-	-	-
780	39,5	Prec.	0,50	0,62	0,26	-	0,73	0,32	-	-	-
		Rank.	56	22	67	37	98	69	-	-	-

## Guasunchos 5347 E296

R.P.:	<b>5347</b>
F.Nac.	<b>01-10-18</b>
PN	-
Reg.	<b>C</b>
A.B.A	<b>2783495</b>
Cab.	<b>Mocho</b>

PADRE **Braford 3/8 R**MADRE **Guasunchos E296**

Mediciones Objetivas		PN	PD	AM	LYC	PF	CE	AOB	EGD	EGC	GI
Peso	C.E.	Dep	-	-	-	-	-	-	-	-	-
780	40	Prec.	-	-	-	-	-	-	-	-	-
		Rank.	-	-	-	-	-	-	-	-	-



## Guasunchos 5483 Domingo 4102 Mágico TE

R.P.:	<b>5483</b>
F.Nac.	<b>05-08-19</b>
PN	<b>40</b>
Reg.	<b>A</b>
A.B.A	<b>2813258</b>
Cab.	<b>Mocho</b>

PADRE **Domingo**

PROFERTA ▶

MADRE **Guas. 4102 Mágico 3236 Bulón**

Mediciones Objetivas		PN	PD	AM	LYC	PF	CE	AOB	EGD	EGC	GI	
Peso	C.E.	Dep	1,18	22,16	-1,72	8,81	28,68	1,40	-0,38	0,68	0,44	0,12
640	42	Prec.	0,70	0,78	0,43	-	0,81	0,43	0,61	0,57	0,58	0,60
		Rank.	97	1	94	2	3	1	80	1	3	4

## Guasunchos 5509 Experto 19970 Cherubicha TE

R.P.:	<b>5509</b>
F.Nac.	<b>16-09-19</b>
PN	<b>37</b>
Reg.	<b>D</b>
A.B.A	<b>2813321</b>
Cab.	<b>Mocho</b>

PADRE **Experto**MADRE **Pilagas 19970 Cherubichá 978 TE**

Mediciones Objetivas		PN	PD	AM	LYC	PF	CE	AOB	EGD	EGC	GI	
Peso	C.E.	Dep	0,56	-1,21	10,61	9,46	52,23	1,13	-0,87	0,03	0,31	0,02
600	36	Prec.	0,71	0,79	0,59	-	0,82	0,44	0,61	0,57	0,58	0,60
		Rank.	86	97	1	1	1	3	93	16	5	27

## Guasunchos 5597 G 3090 Kachapé

R.P.:	<b>5597</b>
F.Nac.	<b>07-10-19</b>
PN	<b>34</b>
Reg.	<b>R</b>
A.B.A	<b>2829497</b>
Cab.	<b>Espejuelos</b>

PADRE **Braford 3/8 R**MADRE **Guas. 3090 Kachapé**

Mediciones Objetivas		PN	PD	AM	LYC	PF	CE	AOB	EGD	EGC	GI	
Peso	C.E.	Dep	0,14	3,75	1,44	2,77	13,20	0,97	0,82	-0,04	-0,07	-0,07
670	41	Prec.	0,56	0,66	0,32	-	0,76	0,33	0,48	0,42	0,43	0,47
		Rank.	59	46	49	46	22	5	12	79	80	94



## Guasunchos 5487 Mágico 2528 Kachapé TE

R.P.:	<b>5487</b>
F.Nac.	<b>04-08-19</b>
PN	<b>27</b>
Reg.	<b>A</b>
A.B.A	<b>2813272</b>
Cab.	<b>Espejuelos</b>

PADRE **Mágico**MADRE **Guas. 2528 Kachapé**

PROFERTA ▶



Mediciones Objetivas		PN	PD	AM	LYC	PF	CE	AOB	EGD	EGC	GI	
Peso	C.E.	Dep	-1,07	-1,20	2,98	1,82	22,32	0,49	2,42	-0,07	-0,11	-0,01
630	37,5	Prec.	0,70	0,78	0,58	-	0,81	0,45	0,60	0,55	0,56	0,58
		Rank.	1	97	15	72	6	31	1	84	87	70

## Guasunchos 5497 Experto 2528 Kachapé TE

R.P.:	<b>5497</b>
F.Nac.	<b>01-09-19</b>
PN	<b>39</b>
Reg.	<b>A</b>
A.B.A	<b>2813291</b>
Cab.	<b>Espejuelos</b>

PADRE **Experto**MADRE **Guas. 2528 Kachapé**

Mediciones Objetivas		PN	PD	AM	LYC	PF	CE	AOB	EGD	EGC	GI	
Peso	C.E.	Dep	0,40	7,90	1,07	4,47	18,23	0,90	1,55	-0,24	-0,07	-0,09
610	38,5	Prec.	0,70	0,78	0,58	-	0,81	0,45	0,63	0,59	0,60	0,62
		Rank.	78	12	59	20	10	7	3	99	80	96

## Guasunchos 5555 Mágico 3822 Boomerang

R.P.:	<b>5555</b>
F.Nac.	<b>05-08-19</b>
PN	<b>39</b>
Reg.	<b>D</b>
A.B.A	<b>2820126</b>
Cab.	<b>Mocho</b>

PADRE **Mágico**MADRE **Guas. 3822 Boomerang**

Mediciones Objetivas		PN	PD	AM	LYC	PF	CE	AOB	EGD	EGC	GI	
Peso	C.E.	Dep	0,05	4,15	1,43	2,96	18,55	0,51	0,76	-0,06	-0,08	0,04
600	36	Prec.	0,68	0,73	0,56	-	0,81	0,44	0,56	0,50	0,51	0,54
		Rank.	50	40	49	42	9	29	14	82	83	18



## Guasunchos 5691 Experto E286

R.P.:	<b>5691</b>
F.Nac.	<b>02-10-20</b>
PN	<b>37</b>
Reg.	<b>C</b>
A.B.A	<b>2854497</b>
Cab.	<b>Mocho</b>



PROFERTA ▶

PADRE **Experto**MADRE **Guasunchos E286**

Mediciones Objetivas		PN	PD	AM	LYC	PF	CE	AOB	EGD	EGC	GI
Peso	C.E.	Dep	-	-	-	-	-	-	-	-	-
580	37,5	Prec.	-	-	-	-	-	-	-	-	-
		Rank.	-	-	-	-	-	-	-	-	-

## Guasunchos 6036 G 4078

R.P.:	<b>6036</b>
F.Nac.	<b>26-09-19</b>
PN	<b>32</b>
Reg.	<b>R</b>
A.B.A	<b>2847145</b>
Cab.	<b>Mocho</b>

PADRE **Braford 3/8 R**MADRE **Guasunchos 4078**

Mediciones Objetivas		PN	PD	AM	LYC	PF	CE	AOB	EGD	EGC	GI	
Peso	C.E.	Dep	-0,31	-5,2	5,91	2,76	23,71	0,18	0,02	-0,09	0,16	-0,05
600	38	Prec.	0,55	0,65	0,27	-	0,76	0,14	0,48	0,42	0,43	0,47
		Rank.	14	99	2	46	5	71	59	88	9	89



## Guasunchos 5535 Experto 4370 Ha'aeve TE

R.P.:	<b>5535</b>
F.Nac.	<b>29-07-19</b>
PN	<b>36</b>
Reg.	<b>D</b>
A.B.A	<b>2820157</b>
Cab.	<b>Mocho</b>



Gran Hilario 51 Bulón  
**Guasunchos 3125 Experto**  
 Guasunchos 2206

Real Lajitas A7937 Ha'aeve  
**Guasunchos 4370 Ha'aeve**  
 Guasunchos R2244 Kachapé



**PROFERTA** ▶

Mediciones Objetivas		PN	PD	AM	LYC	PF	CE	AOB	EGD	EGC	GI	
Peso	C.E.	Dep	0,7	2,21	2,09	2,65	16,82	0,68	-0,82	-0,24	-0,18	0,09
580	37	Prec.	0,68	0,75	0,56	-	0,81	0,43	0,59	0,55	0,55	0,58
		Rank.	90	82	27	49	13	16	92	99	93	7

## Guasunchos 5665 Experto E10



R.P.:	<b>5665</b>
F.Nac.	<b>02-10-20</b>
PN	<b>37</b>
Reg.	<b>C</b>
A.B.A	<b>2854484</b>
Cab.	<b>Mocho</b>

Gran Hilario 51 Bulón  
**Guasunchos 3125 Experto**  
 Guasunchos 2206

Braford 3/8  
**Guasunchos E 10**  
 Guasunchos 3/8

	PN	PD	AM	LYC	PF	CE	AOB	EGD	EGC	GI	Mediciones Objetivas	
Dep	-	-	-	-	-	-	-	-	-	-	Peso	C.E.
Prec.	-	-	-	-	-	-	-	-	-	-	580	39
Rank.	-	-	-	-	-	-	-	-	-	-		



**LOS GUASUNCHOS**

FC



# Vaquillonas

## Brangus





## Guasunchos 7458 Pimentón 4864 Bucaré TE

**CORRAL  
n° 43**

A LA VENTA **50%**

R.P.:	<b>7458</b>
F.Nac.	<b>02-08-19</b>
PN	<b>39</b>
Reg.	<b>D</b>
AAB	<b>880816</b>

**LOS GUASUNCHOS**

**PROFERTA ▶**

Guasunchos 3933 Picante  
**Guasunchos 5073 "Pimentón" 6061 TE**  
Tres Cruces 6061 Ciriaca TE

El Carmen 2037 "Bucaré"  
**Guasunchos 4864 Bucaré 362**  
Guasunchos 362



Preñez		Cria
Toro	Fecha	Reg.
Tres Cruces 268 Dallas	02-02-21	D



GUASUNCHOS 4864 BUCARÉ 362  
JUAN XXIII TE - Madre



GUASUNCHOS 5814 PICANTE 4864  
BUCARÉ TE - Media Hermana



GUASUNCHOS 7815 PIMENTÓN 4864  
BUCARÉ TE - Propio Hermano

	PN	PD	AM	LYC	PF	CE	AOB	EGD	EGC	GI
Dep	0,35	8,22	3,59	7,70	16,37	0,96	0,95	0,80	0,94	0,33
Prec.	0,77	0,74	0,69	-	0,74	0,69	0,68	0,64	0,65	0,66
Rank.	75	31	28	25	35	33	69	3	6	5



## Guasunchos 7516 Francesco 8991 Yas TE

**CORRAL**  
**n° 44**

A LA VENTA **50%**

R.P.:	<b>7516</b>
F.Nac.	<b>01-10-19</b>
PN	<b>35</b>
Reg.	<b>D</b>
AAB	<b>927659</b>

**LOS GUASUNCHOS**

**PROFERTA ▶**

Brinks Bright Side 782R24  
**Rancho 1256 "Francesco"**  
Rancho 224 TE

Corralero 1651 "Yas"  
**Rancho 8991 Yas**  
Rancho 4660



Preñez		Cria
Toro	Fecha	Reg.
Guas. 7091 Pimentón TE	31-12-20	D



RANCHO BRG 8991 YAS - Madre



Serena - Gran Cameón Hembra Nacional 2019 - Propia Hermana



Guasunchos 5676 Francesco 8991 Yas TE - Propia Hermana

	PN	PD	AM	LYC	PF	CE	AOB	EGD	EGC	GI
Dep	0,20	11,16	2,56	8,13	24,90	0,96	0,28	1,01	1,42	0,36
Prec.	0,78	0,75	0,69	-	0,75	0,69	0,65	0,62	0,62	0,64
Rank.	67	11	70	19	6	33	91	1	1	4



© Daniel Sempe



## Guasunchos 7454 Pimentón 362 Juan XXIII TE

**CORRAL  
n° 45**

R.P.:	<b>7454</b>
F.Nac.	<b>02-08-19</b>
PN	<b>32</b>
Reg.	<b>D</b>
AAB	<b>880804</b>

**LOS GUASUNCHOS**

**PROFERTA ▶**

Guasunchos 3933 Picante  
**Guasunchos 5073 "Pimentón" 6061 TE**  
Tres Cruces 6061 Ciriaca TE

Las Lilas 7163 B "Juan XXIII"  
**Guasunchos 362 Juan XXIII**  
Guasunchos 132



Preñez		Cria
Toro	Fecha	Reg.
Guas. 6453 Pancho	10-02-21	D



GUASUNCHOS 362 JUAN XXIII 132  
CHAMIGO - Madre



GUASUNCHOS 4864 BUCARÉ 362  
JUAN XXIII TE - Media Hermana



GUASUNCHOS 4842 PICANTE 362  
JUAN XXIII TE - Media Hermana

	PN	PD	AM	LYC	PF	CE	AOB	EGD	EGC	GI
Dep	-0,07	8,71	4,13	8,48	21,04	0,89	1,40	1,11	1,50	0,37
Prec.	0,77	0,73	0,67	-	0,73	0,68	0,79	0,77	0,77	0,78
Rank.	45	26	17	15	13	38	42	1	1	3



© Daniel Sempé



**Guasunchos 7526 Francesco 3126 Gladiador TE**

**CORRAL  
n° 46**

R.P.:	<b>7526</b>
F.Nac.	<b>25-09-19</b>
PN	<b>34</b>
Reg.	<b>D</b>
AAB	<b>880791</b>

**LOS GUASUNCHOS**

**PROFERTA ▶**



Brinks Bright Side 782R24  
**Rancho 1256 "Francesco"**  
Rancho 224 TE

Ebano 4045 "Gladiador"  
**Guasunchos 3126 Gladiador 76 TE**  
Guasunchos 76

Preñez		Cria
Toro	Fecha	Reg.
Guas. 6453 Pancho	28-02-21	D



Guasunchos 3126 Gladiador 76 Gaucho TE - Madre



Guasunchos 7534 Mayú 3126 GLADIADOR TE - Media Hermana



Guasunchos 6792 Pimentón 3126 GLADIADOR TE - Media Hermana

	PN	PD	AM	LYC	PF	CE	AOB	EGD	EGC	GI
Dep	0,18	10,30	3,68	8,83	22,36	0,62	3,57	0,70	1,35	0,18
Prec.	0,77	0,74	0,68	-	0,74	0,69	0,84	0,82	0,82	0,83
Rank.	66	15	26	12	10	60	4	4	1	37

## Guasunchos 7444 Pimentón 1888 Yacaré TE



PROFERTA ▶

R.P.: **7444**F.Nac. **01-08-19**PN **36**Reg. **D**AAB **880808**

Guasunchos 3933 Picante  
**Guasunchos 5073 "Pimentón" 6061 TE**  
 Tres Cruces 6061 Ciriaca TE

La Dicha 4803 "Yacaré"  
**Guasunchos 1888 Yacaré 10 TE**  
 Guasunchos 10

	PN	PD	AM	LYC	PF	CE	AOB	EGD	EGC	GI
Dep	-0,12	6,94	2,79	6,26	12,72	0,89	2,11	0,82	1,18	0,15
Prec.	0,77	0,74	0,69	-	0,74	0,69	0,67	0,63	0,64	0,66
Rank.	39	47	65	62	74	38	21	2	2	61

	Preñez	Cria	
	Toro	Fecha	Reg.
	Nando	02-04-21	D

## Guasunchos 7470 Pimentón 2666 Yacaré TE

R.P.: **7470**F.Nac. **03-08-19**PN **34**Reg. **D**AAB **880810**

Guasunchos 3933 Picante  
**Guasunchos 5073 "Pimentón" 6061 TE**  
 Tres Cruces 6061 Ciriaca TE

La Dicha 4803 "Yacaré"  
**Guasunchos 2666 Yacaré 1888 TE**  
 Guasunchos 10

	PN	PD	AM	LYC	PF	CE	AOB	EGD	EGC	GI
Dep	-0,19	11,71	0,95	6,80	17,72	0,61	0,56	0,94	1,90	0,33
Prec.	0,75	0,71	0,61	-	0,70	0,65	0,67	0,63	0,63	0,65
Rank.	33	9	93	44	27	61	85	1	1	5

	Preñez	Cria	
	Toro	Fecha	Reg.
	Nando	13-02-21	D

## Guasunchos 7570 Heminway 4770



PROFERTA ▶

R.P.: **7570**F.Nac. **01-08-19**PN **36**Reg. **D**AAB **880799**

Cactus 320 Best Seller  
**Cactus 1897 "Heminway"**  
 Rancho 224 TE

Brangus 3/8  
**Guasunchos 4770**  
 Guasunchs 3/8

	PN	PD	AM	LYC	PF	CE	AOB	EGD	EGC	GI
Dep	0,24	8,16	2,89	6,97	14,34	0,69	0,63	0,27	0,20	0,28
Prec.	0,69	0,61	0,55	-	0,64	0,50	0,61	0,57	0,58	0,60
Rank.	69	31	62	39	53	54	83	55	86	10

	Preñez	Cria
	Toro	Fecha
	Cautivo	13-02-21
		D

## Guasunchos 7584 Heminway 4750 Don Ciriaco

R.P.: **7584**F.Nac. **03-08-19**PN **33**Reg. **D**AAB **880798**

Cactus 320 Best Seller  
**Cactus 1897 "Heminway"**  
 Rancho 224 TE

Tres Cruces 4312 "Don Ciriaco"  
**Guasunchos 4750 Don Ciriaco F-3298**  
 Las Lilas F-3298 Yacuí

	PN	PD	AM	LYC	PF	CE	AOB	EGD	EGC	GI
Dep	-0,25	5,84	2,88	5,81	9,87	0,69	0,47	0,17	0,37	0,25
Prec.	0,69	0,61	0,53	-	0,64	0,50	0,61	0,57	0,58	0,60
Rank.	28	69	62	73	92	54	88	90	42	15

	Preñez	Cria
	Toro	Fecha
	Nando	13-02-21
		D

## Guasunchos 7528 Pimentón 4864 Bucaré TE



PROFERTA ▶

R.P.: **7528**F.Nac. **25-09-19**PN **31**Reg. **D**AAB **927774**

Guasunchos 3933 Picante

**Guasunchos 5073 "Pimentón" 6061 TE**

Tres Cruces 6061 Ciriaca TE

El Carmen 2037 "Bucaré"

**Guasunchos 4864 Bucaré 362**

Guasunchos 362

	PN	PD	AM	LYC	PF	CE	AOB	EGD	EGC	GI
Dep	-0,56	5,03	3,41	5,93	6,86	0,96	1,36	0,58	0,73	0,22
Prec.	0,77	0,75	0,69	-	0,75	0,69	0,68	0,64	0,65	0,66
Rank.	12	83	48	71	98	33	43	9	12	22

Preñez		Cria
Toro	Fecha	Reg.
Guas. 6453 Pancho	30-04-21	D

## Guasunchos 7544 Pimentón 4864 Bucaré TE

R.P.: **7544**F.Nac. **01-10-19**PN **40**Reg. **D**AAB **927775**

Guasunchos 3933 Picante

**Guasunchos 5073 "Pimentón" 6061 TE**

Tres Cruces 6061 Ciriaca TE

El Carmen 2037 "Bucaré"

**Guasunchos 4864 Bucaré 362**

Guasunchos 362

	PN	PD	AM	LYC	PF	CE	AOB	EGD	EGC	GI
Dep	0,53	7,73	3,61	7,47	14,49	0,96	1,54	0,58	0,73	0,31
Prec.	0,77	0,75	0,69	-	0,75	0,69	0,68	0,64	0,65	0,66
Rank.	83	36	28	29	51	33	37	9	12	6

Preñez		Cria
Toro	Fecha	Reg.
Nando	13-02-21	D

## Guasunchos 6812 Fuego 2022



PROFERTA ▶

R.P.: **6812**F.Nac. **03-08-18**PN **38**Reg. **A**AAB **787476**

Guasunchos 3933 Picante

**Guasunchos 5463 "Fuego" 6061 TE**

Tres Cruces 6061 Ciriaca TE

	PN	PD	AM	LYC	PF	CE	AOB	EGD	EGC	GI
Dep	0,69	9,57	3,98	8,77	18,26	0,89	-	-	-	-
Prec.	0,74	0,65	0,54	-	0,67	0,55	-	-	-	-
Rank.	88	19	20	13	24	38	-	-	-	-

Brangus 3/8

**Guasunchos 2022**

Guasunchos 3/8

	Preñez	Cria
	Toro	Fecha
Guas. 6453 Pancho	20-06-21	A

## Guasunchos 6880 Picante 4120 D. Ciriaco

R.P.: **6880**F.Nac. **24-09-18**PN **36**Reg. **D**AAB **787510**

CX Home Run 132P

**Guasunchos 3933 "Picante"**

Guasunchos 1084 Juan XXIII

	PN	PD	AM	LYC	PF	CE	AOB	EGD	EGC	GI
Dep	0,39	7,62	5,04	8,84	16,22	0,99	-	-	-	-
Prec.	0,74	0,67	0,60	-	0,69	0,56	-	-	-	-
Rank.	77	37	7	12	36	31	-	-	-	-

Tres Cruces 4312 "Don Ciriaco"

**Guasunchos 4120 Ciriaco**

Guasunchos 3/8

	Preñez	Cria
	Toro	Fecha
Azteca	11-03-21	D



## Guasunchos 6800 Pimentón 3126 Gladiador TE

R.P.:	<b>6800</b>
F.Nac.	<b>24-09-18</b>
PN	<b>37</b>
Reg.	<b>D</b>
AAB	<b>787472</b>



PROFERTA ▶

PADRE **Pimentón**MADRE **Guas. 3126 Gladiador 76 TE**

Preñez		Cria	PN	PD	AM	LYC	PF	CE	AOB	EGD	EGC	GI										
Toro	Fecha	Reg.	Dep	Prec.	Rank.																	
Guas. 6453 Pancho	25-04-21	D	0,30	0,75	73	5,47	0,70	76	2,53	0,59	70	5,27	-	11,62	0,69	83	1,07	26	-	-	-	-

## Guasunchos 7326 G H050

R.P.:	<b>7396</b>
F.Nac.	<b>02-01-19</b>
PN	<b>33</b>
Reg.	<b>C</b>
AAB	<b>927854</b>

PADRE **Brangus 3/8**MADRE **Guasunchos H050**

Preñez		Cria	PN	PD	AM	LYC	PF	CE	AOB	EGD	EGC	GI										
Toro	Fecha	Reg.	Dep	Prec.	Rank.																	
Viamonte	11-03-21	A	-0,43	0,61	17	-1,24	0,48	99	2,88	0,05	62	2,25	-	9,24	0,52	94	0,66	56	-	-	-	-





R.P.:	<b>6774</b>
F.Nac.	<b>03-09-18</b>
PN	<b>37</b>
Reg.	<b>D</b>
AAB	<b>787459</b>

### Guasunchos 6774 Pimentón 4742 D. Ciriaco TE

PADRE **Pimentón**

MADRE **Guas. 4742 Ciriaco F 3298 TE**

PROFERTA ▶



Preñez	Cria
Toro	Fecha
Reg.	
Acorazado	11-03-21 D

	PN	PD	AM	LYC	PF	CE	AOB	EGD	EGC	GI
Dep	0,83	7,75	2,81	6,68	16,96	0,65	-	-	-	-
Prec.	0,77	0,73	0,62	-	0,73	0,66	-	-	-	-
Rank.	91	36	64	47	31	57	-	-	-	-

R.P.:	<b>6876</b>
F.Nac.	<b>21-09-18</b>
PN	<b>37</b>
Reg.	<b>D</b>
AAB	<b>787508</b>

### Guasunchos 6876 Fuego 4132 Heredero

PADRE **Fuego**

MADRE **Guas. 4132 Heredero**



Preñez	Cria
Toro	Fecha
Reg.	
Nando	30-03-21 D

	PN	PD	AM	LYC	PF	CE	AOB	EGD	EGC	GI
Dep	0,29	7,90	2,57	6,52	16,70	0,89	-	-	-	-
Prec.	0,75	0,70	0,59	-	0,70	0,59	-	-	-	-
Rank.	72	34	70	52	33	38	-	-	-	-

R.P.:	<b>6948</b>
F.Nac.	<b>30-10-18</b>
PN	<b>35</b>
Reg.	<b>D</b>
AAB	<b>787544</b>

### Guasunchos 6948 Visionario 3720 Guerrero

PADRE **Visionario**

MADRE **Guas. 3720 Guerrero**



Preñez	Cria
Toro	Fecha
Reg.	
Azteca	02-04-21 D

	PN	PD	AM	LYC	PF	CE	AOB	EGD	EGC	GI
Dep	0,10	3,78	3,10	4,99	14,33	0,82	-	-	-	-
Prec.	0,75	0,70	0,59	-	0,70	0,60	-	-	-	-
Rank.	60	93	57	86	53	43	-	-	-	-

R.P.:	<b>7370</b>
F.Nac.	<b>12-03-19</b>
PN	<b>38</b>
Reg.	<b>A</b>
AAB	<b>927804</b>

### Guasunchos 7370 Visionario 4806 D. Ciriaco

PADRE **Visionario**

MADRE **Guas. 4806 Ciriaco TE**



Preñez	Cria
Toro	Fecha
Reg.	
Hemingway	11-03-21 D

	PN	PD	AM	LYC	PF	CE	AOB	EGD	EGC	GI
Dep	0,42	5,51	4,79	7,55	15,23	0,69	-	-	-	-
Prec.	0,72	0,62	0,53	-	0,65	0,52	-	-	-	-
Rank.	79	76	9	28	44	54	-	-	-	-



## Guasunchos 6802 Hemingway 3480 D. Aurelio TE

R.P.:	<b>6802</b>
F.Nac.	<b>01-10-18</b>
PN	<b>35</b>
Reg.	<b>D</b>
AAB	<b>787473</b>

PADRE **Hemngway**MADRE **Guas. 3480 D. Aurelio 1892 TE**

PROFERTA ▶



Preñez			Cria	PN	PD	AM	LYC	PF	CE	AOB	EGD	EGC	GI				
Toro	Fecha	Reg.		Dep	Prec.	Rank.											
Guas. 6453 Pancho	30-05-21	D		-0,04	0,77	48	6,00	0,74	0,67	4,21	7,21	13,61	0,71	-	-	-	-

## Guasunchos 6912 G 4298 D. Ciriaco

R.P.:	<b>6912</b>
F.Nac.	<b>06-10-18</b>
PN	<b>35</b>
Reg.	<b>C</b>
AAB	<b>787526</b>

PADRE **Brangus 3/8**MADRE **Guas. 4928 Don Ciriaco**

Preñez			Cria	PN	PD	AM	LYC	PF	CE	AOB	EGD	EGC	GI				
Toro	Fecha	Reg.		Dep	Prec.	Rank.											
Guas. 6453 Pancho	30-04-21	A		0,12	0,65	61	4,99	0,51	0,24	3,09	5,58	9,91	0,67	-	-	-	-

## Guasunchos 6970 Pimentón 3538 Gaucho

R.P.:	<b>6970</b>
F.Nac.	<b>15-11-18</b>
PN	<b>36</b>
Reg.	<b>D</b>
AAB	<b>787555</b>

PADRE **Pimentón**MADRE **Guasunchos 3538 Gaucho 102 TE**

Preñez			Cria	PN	PD	AM	LYC	PF	CE	AOB	EGD	EGC	GI				
Toro	Fecha	Reg.		Dep	Prec.	Rank.											
Nando	11-03-21	D		0,00	0,75	52	2,86	0,69	0,60	2,33	3,76	9,93	1,17	-	-	-	-



## Guasunchos 7342 Payanquén 8991 Yas TE

R.P.:	<b>7342</b>
F.Nac.	<b>24-01-19</b>
PN	<b>36</b>
Reg.	<b>D</b>
AAB	<b>927730</b>

PADRE **Payanquen**MADRE **Rancho 8991 Yas**

PROFERTA ▶



Preñez			Cria										
Toro	Fecha	Reg.	PN	PD	AM	LYC	PF	CE	AOB	EGD	EGC	GI	
Arasunú	11-03-21	D	Dep 0,05	7,23	3,37	6,99	21,47	0,92	-	-	-	-	
			Prec. 0,77	0,74	0,68	-	0,74	0,68	-	-	-	-	
			Rank. 56	43	49	39	12	36	-	-	-	-	

## Guasunchos 7346 Pancho 1888 Yacaré TE

R.P.:	<b>7436</b>
F.Nac.	<b>26-07-19</b>
PN	<b>32</b>
Reg.	<b>D</b>
AAB	<b>927724</b>

PADRE **Pancho**MADRE **Guas. 1888 Yacaré 10 TE**

Preñez			Cria										
Toro	Fecha	Reg.	PN	PD	AM	LYC	PF	CE	AOB	EGD	EGC	GI	
Viamonte	03-03-21	D	Dep -	-	-	-	-	-	-	-	-	-	
			Prec. -	-	-	-	-	-	-	-	-	-	
			Rank. -	-	-	-	-	-	-	-	-	-	

## Guasunchos 7502 Pancho 5680 Russo TE

R.P.:	<b>7502</b>
F.Nac.	<b>10-09-19</b>
PN	<b>36</b>
Reg.	<b>D</b>
AAB	<b>880788</b>

PADRE **Pancho**MADRE **Guas. 5680 Russo 6061 TE**

Preñez			Cria										
Toro	Fecha	Reg.	PN	PD	AM	LYC	PF	CE	AOB	EGD	EGC	GI	
Viamonte	13-02-21	D	Dep 0,51	11,31	2,84	8,49	21,29	0,72	3,59	0,58	0,94	0,18	
			Prec. 0,76	0,73	0,65	-	0,72	0,64	0,63	0,58	0,59	0,61	
			Rank. 82	10	63	15	13	51	4	9	6	37	





R.P.:	<b>6778</b>
F.Nac.	<b>06-09-18</b>
PN	<b>40</b>
Reg.	<b>D</b>
AAB	<b>787461</b>

### Guasunchos 6778 Francesco 8991 Yas TE

PADRE **Francesco 1°**MADRE **Rancho 8991 Yas**

PROFERTA ▶



Preñez		Cria
Toro	Fecha	Reg.
Guas. 6453 Pancho	05-06-21	D

	PN	PD	AM	LYC	PF	CE	AOB	EGD	EGC	GI
Dep	1,11	8,17	2,73	6,81	16,65	0,65	-	-	-	-
Prec.	0,77	0,73	0,62	-	0,73	0,66	-	-	-	-
Rank.	95	31	66	43	33	57	-	-	-	-

R.P.:	<b>6942</b>
F.Nac.	<b>29-10-18</b>
PN	<b>35</b>
Reg.	<b>C</b>
AAB	<b>787541</b>

### Guasunchos 6942 G 4682

PADRE **Brangus 3/8**MADRE **Guasunchos 4682**

Preñez		Cria
Toro	Fecha	Reg.
Guas. 6453 Pancho	30-04-21	A

	PN	PD	AM	LYC	PF	CE	AOB	EGD	EGC	GI
Dep	-0,08	3,14	3,82	5,39	8,71	0,99	-	-	-	-
Prec.	0,66	0,55	0,33	-	0,58	0,31	-	-	-	-
Rank.	44	96	23	80	95	31	-	-	-	-

R.P.:	<b>6968</b>
F.Nac.	<b>14-11-18</b>
PN	<b>36</b>
Reg.	<b>D</b>
AAB	<b>787554</b>

### Guasunchos 6968 Pimentón 3024 D. Ciriaco

PADRE **Pimentón**MADRE **Guas. 3024 Don Ciriaco**

Preñez		Cria
Toro	Fecha	Reg.
Acorazado	11-03-21	D

	PN	PD	AM	LYC	PF	CE	AOB	EGD	EGC	GI
Dep	0,03	3,79	4,14	6,03	12,78	0,98	-	-	-	-
Prec.	0,75	0,68	0,60	-	0,69	0,60	-	-	-	-
Rank.	54	93	17	68	73	31	-	-	-	-

R.P.:	<b>6976</b>
F.Nac.	<b>20-11-18</b>
PN	<b>35</b>
Reg.	<b>C</b>
AAB	<b>787558</b>

### Guasunchos 6976 G 4282 Aonikenk

PADRE **Brangus 3/8**MADRE **Guas. 4282 Aonikenk**

Preñez		Cria
Toro	Fecha	Reg.
Nando	11-03-21	A

	PN	PD	AM	LYC	PF	CE	AOB	EGD	EGC	GI
Dep	-0,36	1,81	-0,76	0,14	13,32	0,49	-	-	-	-
Prec.	0,66	0,55	0,32	-	0,57	0,31	-	-	-	-
Rank.	21	98	99	99	67	70	-	-	-	-





R.P.:	<b>7344</b>
F.Nac.	<b>06-03-19</b>
PN	<b>38</b>
Reg.	<b>D</b>
AAB	<b>927756</b>

**Guasunchos 7344 Pimentón 3492 D. Aurelio**PADRE **Pimentón**MADRE **Guas. 3492 D. Aurelio****PROFERTA ▶**

Preñez		Cria
Toro	Fecha	Reg.
Cautivo	11-03-21	D

	PN	PD	AM	LYC	PF	CE	AOB	EGD	EGC	GI
Dep	0,16	2,70	1,26	2,61	8,06	1,07	-	-	-	-
Prec.	0,75	0,69	0,61	-	0,66	0,61	-	-	-	-
Rank.	64	97	90	99	97	26	-	-	-	-

R.P.:	<b>7378</b>
F.Nac.	<b>23-02-19</b>
PN	<b>36</b>
Reg.	<b>D</b>
AAB	<b>927680</b>

**Guasunchos 7378 Gigolo 5282 D. Ciriaco**PADRE **Gigolo**MADRE **Guas. 5282 Don Ciriaco**

Preñez		Cria
Toro	Fecha	Reg.
Cautivo	11-03-21	D

	PN	PD	AM	LYC	PF	CE	AOB	EGD	EGC	GI
Dep	0,66	6,12	3,13	6,19	16,95	1,01	-	-	-	-
Prec.	0,73	0,66	0,49	-	0,62	0,54	-	-	-	-
Rank.	87	62	56	64	31	30	-	-	-	-

R.P.:	<b>7388</b>
F.Nac.	<b>29-01-19</b>
PN	<b>32</b>
Reg.	<b>A</b>
AAB	<b>927698</b>

**Guasunchos 7388 Hemingway 5330 D. Ciriaco**PADRE **Hemingway**MADRE **Guas. 5330 Don Ciriaco**

Preñez		Cria
Toro	Fecha	Reg.
Azteca	11-03-21	D

	PN	PD	AM	LYC	PF	CE	AOB	EGD	EGC	GI
Dep	-0,05	4,45	3,04	5,26	14,17	0,76	-	-	-	-
Prec.	0,74	0,67	0,57	-	0,69	0,56	-	-	-	-
Rank.	47	89	59	82	55	48	-	-	-	-

R.P.:	<b>7456</b>
F.Nac.	<b>02-08-19</b>
PN	<b>38</b>
Reg.	<b>D</b>
AAB	<b>880809</b>

**Guasunchos 7456 Pimentón 1888 Yacaré TE**PADRE **Pimentón**MADRE **Guas. 1888 Yacaré 10 TE**

Preñez		Cria
Toro	Fecha	Reg.
Cautivo	13-02-21	D

	PN	PD	AM	LYC	PF	CE	AOB	EGD	EGC	GI
Dep	0,03	6,37	3,00	6,18	12,54	0,89	1,52	0,83	1,27	0,15
Prec.	0,77	0,74	0,69	-	0,74	0,69	0,67	0,63	0,64	0,66
Rank.	54	57	60	64	75	38	37	2	2	61



## Guasunchos 7432 Pimentón 1385 Hemingway TE



PROFERTA ▶

R.P.: **7432**F.Nac. **24-07-19**PN **32**Reg. **D**AAB **927782**

Guasunchos 3933 Picante

**Guasunchos 5073 "Pimentón" 6061 TE**

Tres Cruces 6061 Ciriaca TE

	PN	PD	AM	LYC	PF	CE	AOB	EGD	EGC	GI
Dep	-0,33	8,84	3,08	7,50	15,09	0,70	1,86	0,53	0,86	0,16
Prec.	0,76	0,73	0,65	-	0,72	0,65	0,68	0,64	0,65	0,67
Rank.	23	25	58	29	45	53	27	11	8	54

Cactus 1897 "Hemingway"

**Sultana 1385 Hemingway TE**

Sultana 445 Yacaré

Preñez		Cria
Toro	Fecha	Reg.
Nando	13-02-21	D

## Guasunchos 7474 Pimentón 2666 Yacaré TE

R.P.: **7474**F.Nac. **03-08-19**PN **38**Reg. **D**AAB **927743**

Guasunchos 3933 Picante

**Guasunchos 5073 "Pimentón" 6061 TE**

Tres Cruces 6061 Ciriaca TE

	PN	PD	AM	LYC	PF	CE	AOB	EGD	EGC	GI
Dep	0,25	14,18	0,40	7,49	18,89	0,61	-0,23	1,16	1,89	0,34
Prec.	0,76	0,72	0,61	-	0,71	0,65	0,67	0,63	0,63	0,65
Rank.	70	3	96	29	21	61	97	1	1	4

La Dicha 4803 "Yacaré"

**Guasunchos 2666 Yacaré 1888 TE**

Guasunchos 10

Preñez		Cria
Toro	Fecha	Reg.
Guas. 6453 Pancho	05-04-21	D

FC



# Vaquillonas

Braford





## Guasunchos 5866 Domingo 268 Kachapé TE

**CORRAL**  
**n° 57**

A LA VENTA **50%** C/OPC.

**LOS GUASUNCHOS**

**PROFERTA** ▶



Orígenes L1339 Ibirapitá  
**Agrolepal T77 Domingo TE**  
Ganadera La Paz RI02

Cuyano Huinca Shaka D1450 "Kachapé"  
**Guasunchos 268 Kachapé**  
Guasunchos 3/8

R.P.:	<b>5866</b>
F.Nac.	<b>03-08-19</b>
PN	<b>38</b>
Reg.	<b>A</b>
A.B.A	<b>2813252</b>
Cab.	<b>Mocha</b>

	Preñez	Cria
Toro	Fecha	Reg.
Guas. 5029 Payé 3812 TE	08-01-21	D



Guasunchos 3463 Avá 268 Kachape  
Medio Hermano



Domingo - Padre



Guasunchos 5029 Payé 3812 TE  
Padre de la Preñez

	PN	PD	AM	LYC	PF	CE	AOB	EGD	EGC	GI
Dep	1,27	18,71	1,20	10,01	46,93	0,96	-3,89	1,00	1,56	0,24
Prec.	0,69	0,77	0,50	-	0,81	0,31	0,61	0,57	0,58	0,60
Rank.	98	1	56	1	1	6	99	1	1	1



© Daniel Sempé



## Guasunchos 5882 Ibirá Pitá 268 Kachapé TE

**CORRAL**  
**n° 58**

A LA VENTA **50% C/OPC.**

**LOS GUASUNCHOS**

**PROFERTA ▶**



Orígenes 11219 888  
**Orígenes L1339 Ibirapitá**  
Orígenes L268 Taita

Cuyano Huinca Shaka D1450 "Kachapé"  
**Guasunchos 268**  
Guasunchos 3/8

R.P.:	<b>5882</b>
F.Nac.	<b>19-09-19</b>
PN	<b>35</b>
Reg.	<b>A</b>
A.B.A	<b>2813319</b>
Cab.	<b>Mocha</b>

	Preñez	Cria
Toro	Fecha	Reg.
Pilagas 18505 Magno	10-06-21	A



Guasunchos 3463 Avá 268 Kachape Medio Hermano



Guasunchos 5866 Domingo 268 Kachape TE - Media Hermana



Guasunchos 5888 Domingo 268 Kachape TE - Media Hermana

	PN	PD	AM	LYC	PF	CE	AOB	EGD	EGC	GI
Dep	0,63	10,62	1,51	6,27	34,55	1,09	-1,37	0,57	0,55	0,01
Prec.	0,69	0,77	0,63	-	0,81	0,32	0,56	0,51	0,52	0,55
Rank.	88	5	42	7	1	3	97	1	2	33



## Guasunchos 5888 Domingo 268 Kachapé TE

**CORRAL**  
**n° 59**

R.P.:	<b>5888</b>
F.Nac.	<b>24-09-19</b>
PN	<b>41</b>
Reg.	<b>A</b>
A.B.A	<b>2813308</b>
Cab.	<b>Espejuelos</b>

**LOS GUASUNCHOS**

**PROFERTA ▶**

Orígenes L1339 Ibirapitá  
**Agrolepal T77 Domingo TE**  
Ganadera La Paz RI02



Cuyano Huinca Shaka D1450 "Kachapé"  
**Guasunchos 268 Kachapé**  
Guasunchos 3/8

	Preñez	Cria
Toro	Fecha	Reg.
Experto	11-03-21	D



Guasunchos 5866 Domingo 268 Kachape TE - Propia Hermana



Guasunchos 5882 Ibirapitá 268 Kachape TE - Media Hermana



Guasunchos 3463 Avá 268 Kachape Medio Hermano

	PN	PD	AM	LYC	PF	CE	AOB	EGD	EGC	GI
Dep	1,47	11,02	1,72	6,68	29,20	0,96	-1,65	0,60	0,41	0,06
Prec.	0,69	0,77	0,50	-	0,81	0,31	0,61	0,57	0,58	0,60
Rank.	99	4	33	6	2	6	99	1	4	12



## Guasunchos 5936 Experto 2740 Chavarría

**CORRAL  
n° 60**

R.P.:	<b>5936</b>
F.Nac.	<b>30-08-19</b>
PN	<b>40</b>
Reg.	<b>D</b>
A.B.A	<b>2820560</b>
Cab.	<b>Mocha</b>

**LOS GUASUNCHOS**

**PROFERTA ▶**



Gran Hilario 51 Bulón  
**Guasunchos 3125 Experto**  
Guasunchos 2206

Lasbalas 5252 Camberra "Chavarría"  
**Guasunchos 2740 Chavarría**  
Guasunchos 2002 Kachapé

	Preñez	Cria
Toro	Fecha	Reg.
Victoriano	11-03-21	D



GUASUNCHOS 3125 BULON 2206  
RUM - Padre



Chavarría - Abuelo Materno



Victoriano - Padre de la Preñez

	PN	PD	AM	LYC	PF	CE	AOB	EGD	EGC	GI
Dep	1,15	12,17	-0,82	4,71	16,88	0,95	0,06	-0,16	0,00	-0,01
Prec.	0,69	0,74	0,59	-	0,81	0,35	0,61	0,57	0,58	0,60
Rank.	97	3	88	18	12	6	52	96	34	70



© Daniel Sempé



## Guasunchos 5878 Payé D2446 Champaquí TE

**CORRAL**  
**n° 61**

R.P.:	<b>5878</b>
F.Nac.	<b>08-08-19</b>
PN	<b>36</b>
Reg.	<b>D</b>
A.B.A	<b>2813266</b>
Cab.	<b>Mocha</b>

**LOS GUASUNCHOS**

**PROFERTA ▶**

Orígenes L1339 Ibirapitá  
**Chañar 02397 Payé**  
Chañar 8010 Fenómeno

Champaquí Guadal 814  
**Guasunchos D2446 Champaquí TE**  
Guasunchos D1126



Toro	Preñez	Fecha	Cria
			Reg.
Pilagas 18505 Magno		30-04-21	D



GUASUNCHOS D2446 CHAMPAQUÍ  
D1126 RUM TE - Madre



GUASUNCHOS 5424 PAYE D2446  
CHAMPAQUÍ TE - Propia Hermana



GUASUNCHOS 5489 PAYE D2446  
CHAMPAQUÍ TE - Propio Hermano

	PN	PD	AM	LYC	PF	CE	AOB	EGD	EGC	GI
Dep	0,85	1,01	3,62	3,58	26,84	0,47	1,41	0,13	-0,16	-0,01
Prec.	0,71	0,79	0,49	-	82	0,39	0,53	0,47	0,48	0,51
Rank.	93	91	10	31	3	33	4	8	92	70



## Guasunchos 5434 Experto 218 Magno TE

**CORRAL  
n° 62**

A LA VENTA **50%**

**PROFERTA ▶**



R.P.:	<b>5434</b>
F.Nac.	<b>01-09-18</b>
PN	<b>36</b>
Reg.	<b>D</b>
A.B.A	<b>2753454</b>
Cab.	<b>Espejuelos</b>

 **LOS GUASUNCHOS**

Gran Hilario 51 Bulón  
**Guasunchos 3125 Experto**  
Guasunchos 2206

Rancho 316 TE "Magno"  
**San Alejo 218 Magno**  
El Sirigote 682

	Preñez	Cria
Toro	Fecha	Reg.
Caín	11-03-21	D



SAN ALEJO 218 MAGNO 682 NEW  
CORRY - Madre



Guasunchos 6078 Experto 218 Magno  
TE - Propia Hermana



Caín - Padre de la Preñez

	PN	PD	AM	LYC	PF	CE	AOB	EGD	EGC	GI
Dep	0,89	11,98	2,43	7,87	22,47	0,94	-	-	-	-
Prec.	0,68	0,76	0,57	-	0,78	0,34	-	-	-	-
Rank.	94	3	21	3	5	6	-	-	-	-



## Guasunchos 5432 Payé 2248 Kachapé TE

**CORRAL**  
**n° 63**

R.P.:	<b>5432</b>
F.Nac.	<b>01-09-18</b>
PN	<b>35</b>
Reg.	<b>R</b>
A.B.A	<b>2753461</b>
Cab.	<b>Mocha</b>

**LOS GUASUNCHOS**

**PROFERTA ▶**

Orígenes L1339 Ibirapitá  
**Chañar 02397 Payé**  
Chañar 8010 Fenómeno

Cuyano Huinca Shaka D1450 "Kachapé"  
**Guasunchos 2248 Kachapé**  
Guasunchos 440 Sereño



Toro	Preñez	Cria Reg.
	Fecha	
Pilagas 18505 Magno	30-12-20	A



GUASUNCHOS 2248 KACHAPÉ 440 SUREÑO - Madre



PRESIDENTE EN CIALE - Medio Hermano



MAURICIO EN CIALE - Medio Hermano

	PN	PD	AM	LYC	PF	CE	AOB	EGD	EGC	GI
Dep	0,57	7,22	2,52	5,59	45,44	0,69	-	-	-	-
Prec.	0,71	0,78	0,52	-	0,80	0,40	-	-	-	-
Rank.	86	16	20	11	1	16	-	-	-	-

## Guasunchos 5466 Experto 2606 Chavarría

R.P.:	<b>5466</b>
F.Nac.	<b>25-08-18</b>
PN	<b>35</b>
Reg.	<b>A</b>
A.B.A	<b>2754103</b>
Cab.	<b>Mocha</b>



PROFERTA ▶

PADRE **Experto**MADRE **Guasunchos 2606 Chavarría**

Preñez		Cria	PN	PD	AM	LYC	PF	CE	AOB	EGD	EGC	GI						
Toro	Fecha	Reg.	Dep	Prec.	Rank.													
Pilagas 18505 Magno	20-12-20	A	0,55	0,66	85	10,88	0,72	5	0,66	67	5,56	-	11,3	0,86	-	-	-	-

## Guasunchos 5610 2940 Chavarría

R.P.:	<b>5610</b>
F.Nac.	<b>24-11-18</b>
PN	<b>36</b>
Reg.	<b>R</b>
A.B.A	<b>2771304</b>
Cab.	<b>Mocha</b>

PADRE **Braford 3/8**MADRE **Guasunchos 2940 Chavarría**

Preñez		Cria	PN	PD	AM	LYC	PF	CE	AOB	EGD	EGC	GI						
Toro	Fecha	Reg.	Dep	Prec.	Rank.													
Experto	11-03-21	A	0,23	0,52	67	4,36	0,62	38	0,69	67	2,33	-	12,3	0,31	-	-	-	-





## Guasunchos 5416 Experto 4334 Ha'aeve TE

R.P.:	<b>5416</b>
F.Nac.	<b>12-08-18</b>
PN	<b>35</b>
Reg.	<b>D</b>
A.B.A	<b>2752318</b>
Cab.	<b>Mocha</b>

PADRE **Experto**MADRE **Guas. 4334 Haevé 2972 TE**

PROFERTA ▶



Preñez			Cria	PN	PD	AM	LYC	PF	CE	AOB	EGD	EGC	GI										
Toro	Fecha	Reg.	Reg.	Dep	Prec.	Rank.																	
Victoriano	11-03-21	D	D	0,67	0,68	89	14,00	0,77	2	1,96	0,58	29	8,41	-	0,80	2	34,28	0,98	5	-	-	-	-

## Guasunchos 5426 Payé D2446 Champaquí TE

R.P.:	<b>5426</b>
F.Nac.	<b>15-08-18</b>
PN	<b>36</b>
Reg.	<b>D</b>
A.B.A	<b>2855565</b>
Cab.	<b>Mocha</b>

PADRE **Paye**MADRE **Guas. D2446 Champaquí 1128 TE**

Preñez			Cria	PN	PD	AM	LYC	PF	CE	AOB	EGD	EGC	GI
Toro	Fecha	Reg.	Reg.	Dep	Prec.	Rank.							
Experto	11-03-21	D	D	-	-	-	-	-	-	-	-	-	-

## Guasunchos 5464 Mágico 4170

R.P.:	<b>5464</b>
F.Nac.	<b>24-08-18</b>
PN	<b>34</b>
Reg.	<b>A</b>
A.B.A	<b>2754109</b>
Cab.	<b>Espejuelos</b>

PADRE **Mágico**MADRE **Guasunchos 4170**

Preñez			Cria	PN	PD	AM	LYC	PF	CE	AOB	EGD	EGC	GI									
Toro	Fecha	Reg.	Reg.	Dep	Prec.	Rank.																
Guas. 5029 Payé 3812 TE	20-04-21	A	A	-0,13	0,65	27	3,04	0,71	65	0,26	0,53	75	1,23	11,40	0,56	-	-	-	-	-	-	-



## Guasunchos 5554 3272 Kachapé

R.P.:	<b>5554</b>
F.Nac.	<b>16-10-18</b>
PN	<b>35</b>
Reg.	<b>R</b>
A.B.A	<b>2761304</b>
Cab.	<b>Espejuelos</b>



PROFERTA ▶

PADRE **Braford 3/8**MADRE **Guas. 3272 Kachapé**

Preñez		Cria	PN	PD	AM	LYC	PF	CE	AOB	EGD	EGC	GI										
Toro	Fecha	Reg.	Dep	Prec.	Rank.																	
Experto	11-03-21	A	0,10	0,53	55	-0,11	0,63	95	2,04	0,33	27	1,44	-	78	16,66	0,39	13	32	-	-	-	-

## Guasunchos 5596 Experto 5510 Magno

R.P.:	<b>5596</b>
F.Nac.	<b>13-11-18</b>
PN	<b>35</b>
Reg.	<b>C</b>
A.B.A	<b>2772035</b>
Cab.	<b>Espejuelos</b>

PADRE **Experto**MADRE **Victoria 5510 Magno**

Preñez		Cria	PN	PD	AM	LYC	PF	CE	AOB	EGD	EGC	GI										
Toro	Fecha	Reg.	Dep	Prec.	Rank.																	
Cain	11-03-21	R	0,78	0,66	92	11,95	0,72	3	0,84	0,55	64	6,27	-	7	12,98	0,96	23	6	-	-	-	-



## Guasunchos 5570 3052

R.P.:	<b>5570</b>
F.Nac.	<b>30-10-18</b>
PN	<b>36</b>
Reg.	<b>R</b>
A.B.A	<b>2761312</b>
Cab.	<b>Astada</b>

PADRE **Braford 3/8**MADRE **Guasunchos 3052**

PROFERTA ▶



Preñez			Cria	PN	PD	AM	LYC	PF	CE	AOB	EGD	EGC	GI
Toro	Fecha	Reg.		Dep									
Experto	11-03-21	A		0,28	6,00	1,00	3,45	-3,39	0,18	-	-	-	-
				Prec. 0,50	0,60	0,25	-	0,73	0,07	-	-	-	-
				Rank. 71	23	61	33	98	71	-	-	-	-

## Guasunchos 5598 Experto 3482

R.P.:	<b>5598</b>
F.Nac.	<b>16-11-18</b>
PN	<b>36</b>
Reg.	<b>A</b>
A.B.A	<b>2762096</b>
Cab.	<b>Espejuelos</b>

PADRE **Experto**MADRE **Guasunchos 3482**

Preñez			Cria	PN	PD	AM	LYC	PF	CE	AOB	EGD	EGC	GI
Toro	Fecha	Reg.		Dep									
Cain	11-03-21	D		0,68	8,75	1,65	5,48	11,73	0,79	-	-	-	-
				Prec. 0,64	0,69	0,51	-	0,78	0,29	-	-	-	-
				Rank. 90	9	35	11	28	11	-	-	-	-

## Guasunchos 5950 Experto 3270 Kachapé

R.P.:	<b>5950</b>
F.Nac.	<b>13-09-19</b>
PN	<b>32</b>
Reg.	<b>A</b>
A.B.A	<b>2820549</b>
Cab.	<b>Astada</b>

PADRE **Experto**MADRE **Guas. 3270 Kachapé**

Preñez			Cria	PN	PD	AM	LYC	PF	CE	AOB	EGD	EGC	GI
Toro	Fecha	Reg.		Dep									
Midas	11-03-21	D		0,31	13,55	-0,81	5,41	5,90	0,94	0,78	-0,21	-0,20	-0,05
				Prec. 0,69	0,73	0,60	-	0,81	0,35	0,60	0,56	0,57	0,59
				Rank. 73	2	88	12	70	6	13	98	95	89



## Guasunchos 5846 Experto 19970 Cherubicha TE



PROFERTA ▶



R.P.:	<b>5846</b>
F.Nac.	<b>21-03-19</b>
PN	<b>36</b>
Reg.	<b>D</b>
A.B.A	<b>2803104</b>
Cab.	<b>Astada</b>

Gran Hilario 51 Bulón

**Guasunchos 3125 Experto**

Guasunchos 2206

	PN	PD	AM	LYC	PF	CE	AOB	EGD	EGC	GI
Dep	0,52	8,98	3,56	7,51	24,23	1,05	-	-	-	-
Prec.	0,71	0,78	0,59	-	0,79	0,37	-	-	-	-
Rank.	84	9	10	4	4	4	-	-	-	-

Pilagás 08993 Cheruvichá

**Pilagás 19970 Cheruvichá TE**

Gran Hilario 978

Preñez		Cria
Toro	Fecha	Reg.
Guas. 5029 Payé 3812 TE	30-06-21	A

## Guasunchos 5910 Experto 3596 Avá



R.P.:	<b>5910</b>
F.Nac.	<b>30-07-19</b>
PN	<b>38</b>
Reg.	<b>A</b>
A.B.A	<b>2820175</b>
Cab.	<b>Mocha</b>

Gran Hilario 51 Bulón

**Guasunchos 3125 Experto**

Guasunchos 2206

	PN	PD	AM	LYC	PF	CE	AOB	EGD	EGC	GI
Dep	0,94	8,85	0,64	4,51	9,06	0,74	0,53	-0,21	-0,16	0,01
Prec.	0,69	0,74	0,59	-	0,81	0,35	0,60	0,56	0,57	0,59
Rank.	95	9	68	20	40	13	20	98	92	33

Viracho 839 Avá TE

**Guasunchos 3596 Avá**

Guasunchos 2504

Preñez		Cria
Toro	Fecha	Reg.
Guas. 5029 Payé 3812 TE	30-04-21	A



# **Terneras** Brangus Elite



**Guasunchos 8298 Viamonte 3480 D. Aurelio TE**

**CORRAL  
n° 69**

A LA VENTA **50% SIN OPC.**

 **LOS GUASUNCHOS**

**PROFERTA ▶**



**Cactus 1897 "Hemingway"**  
**Latizana BRG 16 Hemingway**  
Rancho 8640

**La Dicha 4803 "Yacaré"**  
**Guasunchos 3480 Don Aurelio 1892 TE**  
Guasunchos 10

R.P.:	<b>8298</b>
F.Nac.	<b>04-08-20</b>
P.N.	<b>40</b>
Reg.	<b>D</b>
A.A.B.	<b>977323</b>
Genoma	<b>Si</b>



GUASUNCHOS 3480 D.AURELIO 1892 YACARE TE - Madre



GUASUNCHOS 6772 VISIONARIO 3480 D. AURELIO TE - Media Hermana



GUASUNCHOS 5256 PICANTE 3480 D. AURELIO TE - Media Hermana

	PN	PD	AM	LYC	PF	CE
Dep	1,77	15,72	1,54	9,41	24,79	0,61
Prec.	0,77	0,73	0,64	-	0,69	0,66
Rank.	98	2	87	8	6	61



**Guasunchos 8278 Viamonte 3480 D. Aurelio TE**

**CORRAL  
n°70**

R.P.:	<b>8278</b>
F.Nac.	<b>01-08-20</b>
P.N.	<b>36</b>
Reg.	<b>D</b>
A.A.B.	<b>977338</b>
Genoma	<b>Si</b>

**LOS GUASUNCHOS**

**PROFERTA ▶**

Cactus 1897 "Hemingway"  
**Latizana BRG 16 Hemingway**  
Rancho 8640

La Dicha 4803 "Yacaré"  
**Guasunchos 3480 Don Aurelio 1892 TE**  
Guasunchos 10



GUASUNCHOS 3480 D.AURELIO 1892  
YACARE TE - Madre



GUASUNCHOS 8298 VIAMONTE 3480  
D. AURELIO TE - Propia Hermana



GUASUNCHOS 5270 PICANTE 3480 D.  
AURELIO TE - Media Hermana

	PN	PD	AM	LYC	PF	CE
Dep	1,28	13,38	1,86	8,55	21,84	0,61
Prec.	0,77	0,73	0,64	-	0,69	0,66
Rank.	96	5	83	15	11	61



## Guasunchos 8290 Acorazado 5680 Russo TE

**CORRAL**  
**n° 71**

R.P.:	<b>8290</b>
F.Nac.	<b>02-08-20</b>
P.N.	<b>30</b>
Reg.	<b>D</b>
A.A.B.	<b>977332</b>
Genoma	<b>Si</b>

 **LOS GUASUNCHOS**

**PROFERTA** ▶

Tres Cruces Don Aurelio 7754 TE  
**Siguiman 2229 Raucho - "Acorazado"**  
La Ciénaga 1307 Yacaré

GAP Russo G1669/10 "Russo"  
**Guasunchos 5680 Russo 6061 TE**  
Tres Cruces Don Ciriaco 6061 "Ciriaca" TE



GUASUNCHOS 5680 RUSSO 6061  
CIRIACO TE - Madre



Tres Cruces 6061 "Ciriaca" - Abuela



Pimentón - Medio Hermano de su madre

	PN	PD	AM	LYC	PF	CE
Dep	0,19	11,92	2,91	8,87	23,61	1,03
Prec.	0,76	0,68	0,64	-	0,67	0,64
Rank.	66	8	62	12	8	28



FC



# **Terneras** Braford Elite



## Guasunchos T16 Experto TC3352 Cherubichá TE

**CORRAL**  
**n°72**

A LA VENTA **50% SIN OPC.**

R.P.:	<b>T16</b>
F.Nac.	<b>05-09-20</b>
P.N.	<b>38</b>
Reg.	<b>R</b>
Cab.	<b>Mocha</b>
A.B.A.	<b>2888384</b>
ADN	<b>10-N324222</b>

 **LOS GUASUNCHOS**

**PROFERTA ▶**

Gran Hilario 51 Bulón  
**Guasunchos 3125 Experto**  
Guasunchos 2206

Pilagás 08993 Cheruvichá  
**Tres Cerros 3352 TE**  
Tres Cerros Base 6216



TRES CERROS 3352 CHE RUBICHÁ  
MADRE



GUASUNCHOS T08 EXPERTO 3352  
CHE RUBICHÁ TE - PROPIA HERMANA



CHE RUBICHA - ABUELO MATERNO

	PN	PD	AM	LYC	PF	CE
Dep	0,96	18,48	-1,15	7,53	19,20	0,93
Prec.	0,67	0,74	0,55	-	0,56	0,33
Rank.	95	1	91	4	9	6

FC



# **Terneras** Brangus Registro Controlado

# CORRAL n° 74

PROFERTA ▶



Cab.	Rp	F.Nac.	Reg.	A.A.B.	Padre
6	<b>G2376</b>	15-09-20	C	<b>1040243</b>	<b>Pimentón</b>
	<b>G2390</b>	15-09-20	C	<b>1040294</b>	<b>Pimentón</b>
	<b>G2396</b>	15-09-20	C	<b>1040302</b>	<b>Pimentón</b>
	<b>G2542</b>	15-10-20	C	<b>1040319</b>	<b>Guasunchos 3/8</b>
	<b>G2548</b>	15-10-20	C	<b>1040332</b>	<b>Guasunchos 3/8</b>
	<b>G2606</b>	15-10-20	C	<b>1040563</b>	<b>Guasunchos 3/8</b>

# CORRAL n° 75

PROFERTA ▶



Cab.	Rp	F.Nac.	Reg.	A.A.B.	Padre
8	<b>G2404</b>	15-09-20	C	<b>1040314</b>	<b>Pimentón</b>
	<b>G2408</b>	15-09-20	C	<b>1040326</b>	<b>Pimentón</b>
	<b>G2488</b>	15-10-20	C	<b>1040236</b>	<b>Guasunchos 3/8</b>
	<b>G2524</b>	15-10-20	C	<b>1040274</b>	<b>Guasunchos 3/8</b>
	<b>G2576</b>	15-10-20	C	<b>1040525</b>	<b>Guasunchos 3/8</b>
	<b>G2584</b>	15-10-20	C	<b>1040536</b>	<b>Guasunchos 3/8</b>
	<b>G2610</b>	15-10-20	C	<b>1040567</b>	<b>Guasunchos 3/8</b>
	<b>G2678</b>	15-10-20	C	<b>1040489</b>	<b>Guasunchos 3/8</b>

# CORRAL n° 76

PROFERTA ▶



Cab.	Rp	F.Nac.	Reg.	A.A.B.	Padre
12	<b>8354</b>	15-09-20	A	<b>977209</b>	<b>Pimentón</b>
	<b>8416</b>	21-08-20	D	<b>977268</b>	<b>Cautivo</b>
	<b>8817</b>	30-10-20	C	<b>977070</b>	<b>Guasunchos 3/8</b>
	<b>G2374</b>	15-09-20	C	<b>1040241</b>	<b>Pimentón</b>
	<b>G2378</b>	15-09-20	C	<b>1040262</b>	<b>Pimentón</b>
	<b>G2400</b>	15-09-20	C	<b>1040310</b>	<b>Pimentón</b>
	<b>G2414</b>	15-09-20	C	<b>1040336</b>	<b>Pimentón</b>
	<b>G2530</b>	15-10-20	C	<b>1040283</b>	<b>Guasunchos 3/8</b>
	<b>G2536</b>	15-10-20	C	<b>1040296</b>	<b>Guasunchos 3/8</b>
	<b>G2552</b>	15-10-20	C	<b>1040337</b>	<b>Guasunchos 3/8</b>
	<b>G2568</b>	15-10-20	C	<b>1040232</b>	<b>Guasunchos 3/8</b>
	<b>G2666</b>	15-10-20	C	<b>1040499</b>	<b>Guasunchos 3/8</b>

**CORRAL**  
**n° 77**

PROFERTA ▶



Cab.	Rp	F.Nac.	Reg.	A.A.B.	Padre
10	<b>G2382</b>	15-09-20	C	<b>1040266</b>	<b>Pimentón</b>
	<b>G2398</b>	15-09-20	C	<b>1040304</b>	<b>Pimentón</b>
	<b>G2486</b>	15-10-20	C	<b>1040233</b>	<b>Guasunchos 3/8</b>
	<b>G2518</b>	15-10-20	C	<b>1040271</b>	<b>Guasunchos 3/8</b>
	<b>G2520</b>	15-10-20	C	<b>1040272</b>	<b>Guasunchos 3/8</b>
	<b>G2534</b>	15-10-20	C	<b>1040289</b>	<b>Guasunchos 3/8</b>
	<b>G2540</b>	15-10-20	C	<b>1040306</b>	<b>Guasunchos 3/8</b>
	<b>G2550</b>	15-10-20	C	<b>1040333</b>	<b>Guasunchos 3/8</b>
	<b>G2564</b>	15-10-20	C	<b>1040372</b>	<b>Guasunchos 3/8</b>
	<b>G2604</b>	15-10-20	C	<b>1040562</b>	<b>Guasunchos 3/8</b>

**CORRAL**  
**n° 78**

PROFERTA ▶



Cab.	Rp	F.Nac.	Reg.	A.A.B.	Padre
10	<b>G2372</b>	15-09-20	C	<b>1040234</b>	<b>Pimentón</b>
	<b>G2384</b>	15-09-20	C	<b>1040277</b>	<b>Pimentón</b>
	<b>G2502</b>	15-10-20	C	<b>1040257</b>	<b>Guasunchos 3/8</b>
	<b>G2510</b>	15-10-20	C	<b>1040265</b>	<b>Guasunchos 3/8</b>
	<b>G2512</b>	15-10-20	C	<b>1040267</b>	<b>Guasunchos 3/8</b>
	<b>G2570</b>	15-10-20	C	<b>1040237</b>	<b>Guasunchos 3/8</b>
	<b>G2572</b>	15-10-20	C	<b>1040240</b>	<b>Guasunchos 3/8</b>
	<b>G2582</b>	15-10-20	C	<b>1040534</b>	<b>Guasunchos 3/8</b>
	<b>G2590</b>	15-10-20	C	<b>1040545</b>	<b>Guasunchos 3/8</b>
	<b>G2598</b>	15-10-20	C	<b>1040552</b>	<b>Guasunchos 3/8</b>

# CORRAL n° 79

PROFERTA ▶



Cab.	Rp	F.Nac.	Reg.	A.A.B.	Padre
10	<b>8454</b>	08-09-20	C	<b>977218</b>	<b>Guasunchos 3/8</b>
	<b>8578</b>	01-11-20	C	<b>977060</b>	<b>Guasunchos 3/8</b>
	<b>G2392</b>	15-09-20	C	<b>1040300</b>	<b>Pimentón</b>
	<b>G2420</b>	15-09-20	C	<b>1040349</b>	<b>Pimentón</b>
	<b>G2514</b>	15-10-20	C	<b>1040269</b>	<b>Guasunchos 3/8</b>
	<b>G2580</b>	15-10-20	C	<b>1040533</b>	<b>Guasunchos 3/8</b>
	<b>G2592</b>	15-10-20	C	<b>1040547</b>	<b>Guasunchos 3/8</b>
	<b>G2624</b>	15-10-20	C	<b>1040582</b>	<b>Guasunchos 3/8</b>
	<b>G2628</b>	15-10-20	C	<b>1040586</b>	<b>Guasunchos 3/8</b>
	<b>G2674</b>	15-10-20	C	<b>1040491</b>	<b>Guasunchos 3/8</b>

# CORRAL n° 80

PROFERTA ▶



Cab.	Rp	F.Nac.	Reg.	A.A.B.	Padre
10	<b>8350</b>	01-09-20	D	<b>977240</b>	<b>Pimentón</b>
	<b>8394</b>	03-08-20	D	<b>977327</b>	<b>Hemingwey</b>
	<b>8396</b>	22-08-20	A	<b>977265</b>	<b>Hemingwey</b>
	<b>8440</b>	08-10-20	C	<b>977122</b>	<b>Guasunchos 3/8</b>
	<b>8450</b>	27-08-20	C	<b>977255</b>	<b>Guasunchos 3/8</b>
	<b>8470</b>	24-09-20	C	<b>977174</b>	<b>Guasunchos 3/8</b>
	<b>8552</b>	02-11-20	C	<b>977021</b>	<b>Guasunchos 3/8</b>
	<b>G2416</b>	15-09-20	C	<b>1040342</b>	<b>Pimentón</b>
	<b>G2480</b>	15-09-20	C	<b>1040338</b>	<b>Ranger</b>
	<b>G2680</b>	15-10-20	C	<b>1040486</b>	<b>Guasunchos 3/8</b>



TC



# **Terneiras** Bradford Registro Controlado

# CORRAL n° 81

PROFERTA ▶



Cab.	Rp	F.Nac.	Reg	Cab.	A.B.A.	Padre
3	<b>G2594</b>	4°T/2020	C	<b>Espej.</b>	<b>2924436</b>	<b>Experto</b>
	<b>G2666</b>	4°T/2020	C	<b>Mocha</b>	<b>2924511</b>	<b>Braford 3/8</b>
	<b>G2682</b>	4°T/2020	C	<b>Mocha</b>	<b>2924519</b>	<b>Braford 3/8</b>

# CORRAL n° 82

PROFERTA ▶



Cab.	Rp	F.Nac.	Reg	Cab.	A.B.A.	Padre
6	<b>G2592</b>	4°T/2020	C	<b>Mocha</b>	<b>2924435</b>	<b>Experto</b>
	<b>G2670</b>	4°T/2020	C	<b>Espej.</b>	<b>2924513</b>	<b>Braford 3/8</b>
	<b>G2738</b>	4°T/2020	C	<b>Mocha</b>	<b>2924544</b>	<b>Braford 3/8</b>
	<b>G2766</b>	4°T/2020	C	<b>Mocha</b>	<b>2924563</b>	<b>Braford 3/8</b>
	<b>G2770</b>	4°T/2020	C	<b>Espej.</b>	<b>2924565</b>	<b>Braford 3/8</b>
	<b>G2828</b>	4°T/2020	C	<b>Mocha</b>	<b>2929723</b>	<b>Braford 3/8</b>

# CORRAL n° 83

PROFERTA ▶



Cab.	Rp	F.Nac.	Reg	Cab.	A.B.A.	Padre
10	<b>6182</b>	25-09-20	R	<b>Astada</b>	<b>2894229</b>	<b>Braford 3/8</b>
	<b>G2584</b>	4°T/2020	C	<b>Astada</b>	<b>2924431</b>	<b>Experto</b>
	<b>G2700</b>	4°T/2020	C	<b>Espej.</b>	<b>2924526</b>	<b>Braford 3/8</b>
	<b>G2732</b>	4°T/2020	C	<b>Mocha</b>	<b>2924542</b>	<b>Braford 3/8</b>
	<b>G2768</b>	4°T/2020	C	<b>Mocha</b>	<b>2924564</b>	<b>Braford 3/8</b>
	<b>G2776</b>	4°T/2020	C	<b>Astada</b>	<b>2924568</b>	<b>Braford 3/8</b>
	<b>G2778</b>	4°T/2020	C	<b>Espej.</b>	<b>2924569</b>	<b>Braford 3/8</b>
	<b>G2782</b>	4°T/2020	C	<b>Astada</b>	<b>2924571</b>	<b>Braford 3/8</b>
	<b>G2822</b>	4°T/2020	C	<b>Mocha</b>	<b>2929720</b>	<b>Braford 3/8</b>
	<b>G2832</b>	4°T/2020	C	<b>Mocha</b>	<b>2929725</b>	<b>Braford 3/8</b>



# CORRAL n° 84

PROFERTA ▶



Cab.	Rp	F.Nac.	Reg	Cab.	A.B.A.	Padre
8	<b>G2582</b>	4°T/2020	C	Astada	2924430	Experto
	<b>G2596</b>	4°T/2020	C	Astada	2924437	Experto
	<b>G2660</b>	4°T/2020	C	Mocha	2924508	Braford 3/8
	<b>G2744</b>	4°T/2020	C	Espej.	2924547	Braford 3/8
	<b>G2748</b>	4°T/2020	C	Mocha	2924554	Braford 3/8
	<b>G2788</b>	4°T/2020	C	Astada	2924574	Braford 3/8
	<b>G2820</b>	4°T/2020	C	Espej.	2929719	Braford 3/8
	<b>G2804</b>	4°T/2020	C	Mocha	2929711	Braford 3/8

# CORRAL n° 85

PROFERTA ▶



Cab.	Rp	F.Nac.	Reg	Cab.	A.B.A.	Padre
8	<b>6048</b>	09-05-20	C	Mocha	2914502	Braford 3/8
	<b>6266</b>	29-09-20	C	Astada	2897377	Braford 3/8
	<b>G2590</b>	4°T/2020	C	Astada	2924434	Experto
	<b>G2712</b>	4°T/2020	C	Mocha	2924532	Braford 3/8
	<b>G2730</b>	4°T/2020	C	Mocha	2924541	Braford 3/8
	<b>G2792</b>	4°T/2020	C	Mocha	2924576	Braford 3/8
	<b>G2794</b>	4°T/2020	C	Astada	2924577	Braford 3/8
	<b>G2796</b>	4°T/2020	C	Espej.	2924578	Braford 3/8

# CORRAL n° 86

PROFERTA ▶



Cab.	Rp	F.Nac.	Reg	Cab.	A.B.A.	Padre
12	<b>5787</b>	31-08-20	A	<b>Mocha</b>	<b>2892668</b>	<b>Experto</b>
	<b>6154</b>	29-08-20	A	<b>Mocha</b>	<b>2892894</b>	<b>Midas</b>
	<b>6212</b>	24-09-20	R	<b>Espej.</b>	<b>2897356</b>	<b>Braford 3/8</b>
	<b>6242</b>	05-10-20	R	<b>Mocha</b>	<b>2897374</b>	<b>Braford 3/8</b>
	<b>6248</b>	07-10-20	C	<b>Mocha</b>	<b>2897432</b>	<b>Braford 3/8</b>
	<b>6252</b>	22-10-20	R	<b>Mocha</b>	<b>2897381</b>	<b>Braford 3/8</b>
	<b>6282</b>	01-11-20	C	<b>Mocha</b>	<b>2897441</b>	<b>Braford 3/8</b>
	<b>G2662</b>	4°T/2020	C	<b>Astada</b>	<b>2924509</b>	<b>Braford 3/8</b>
	<b>G2716</b>	4°T/2020	C	<b>Mocha</b>	<b>2924534</b>	<b>Braford 3/8</b>
	<b>G2718</b>	4°T/2020	C	<b>Mocha</b>	<b>2924535</b>	<b>Braford 3/8</b>
	<b>G2752</b>	4°T/2020	C	<b>Mocha</b>	<b>2924556</b>	<b>Braford 3/8</b>
	<b>G2790</b>	4°T/2020	C	<b>Mocha</b>	<b>2924575</b>	<b>Braford 3/8</b>

# CORRAL n° 85

PROFERTA ▶



Cab.	Rp	F.Nac.	Reg	Cab.	A.B.A.	Padre
8	<b>G2668</b>	4°T/2020	C	<b>Astada</b>	<b>2924512</b>	<b>Braford 3/8</b>
	<b>G2676</b>	4°T/2020	C	<b>Mocha</b>	<b>2924516</b>	<b>Braford 3/8</b>
	<b>G2692</b>	4°T/2020	C	<b>Espej.</b>	<b>2924523</b>	<b>Braford 3/8</b>
	<b>G2696</b>	4°T/2020	C	<b>Mocha</b>	<b>2924524</b>	<b>Braford 3/8</b>
	<b>G2698</b>	4°T/2020	C	<b>Astada</b>	<b>2924525</b>	<b>Braford 3/8</b>
	<b>G2750</b>	4°T/2020	C	<b>Mocha</b>	<b>2924555</b>	<b>Braford 3/8</b>
	<b>G2762</b>	4°T/2020	C	<b>Mocha</b>	<b>2924561</b>	<b>Braford 3/8</b>
	<b>G2838</b>	4°T/2020	C	<b>Astada</b>	<b>2929728</b>	<b>Braford 3/8</b>



Consultá con tu médico veterinario

## BIOABORTOGEN® H

Asegura más preñeces y pariciones en tu rodeo.

La evolución de la salud animal.



# Campaña VERANO 2021

Sumá rendimiento a tus hectáreas en tu próxima campaña.



**SORGOS  
HÍBRIDOS**

**FORRAJERAS  
SUBTROPICALES**

Tecnología en semillas,  
mayor producción de forraje,  
más kg de carne por ha.



Descuentos pago contado



Cheques pesificados



Tarjetas rurales

**SUCURSAL RÍO CUARTO - CÓRDOBA**

Ruta Nac. N° 36 - km 606 ½

Tel: +54 358 4210035

**SUCURSAL CHARATA - CHACO**

Av. de los Agricultores 1370

Tel: +54 3731 422637/8



**PEMAN**  
Semillas

#agrandátucampo



 **PRUMEN**

# ESPECIALISTAS EN NUTRICION ANIMAL

- ✓ Núcleos Vitamínicos
- ✓ Premezclas
- ✓ Balanceados
- ✓ Concentrados

Ofrecemos **fórmulas a medida** del productor junto con un servicio de análisis de laboratorio y asesoramiento técnico.



## **Pergamino**

Ruta Provincial 32 km 4,2  
Teléfono: **(02477) 635-340**



## **Junín**

Parque Industrial Junín  
Teléfono: **(0236) 467-2417**

CONSULTÁ CON TU PRODUCTOR  
ASESOR DE SEGUROS

[www.experta.com.ar](http://www.experta.com.ar)



Experta



**Tener un 30% de descuento**

Promoción válida desde el 01/06/2021 hasta el 31/08/2021.  
Para más información consulte en [www.experta.com.ar/seguro-auto](http://www.experta.com.ar/seguro-auto)

**Todo eso que querés para  
el seguro de tu auto**

**EXPERTA** | **AUTOS**  
**SEGUROS**

Nº de inscripción en SSN  
0880

Atención al asegurado  
0800-666-8400

Organismo de control  
[www.argentina.gob.ar/ssn](http://www.argentina.gob.ar/ssn)

 **SSN** | SUPERINTENDENCIA DE  
SEGUROS DE LA NACIÓN



**NUTRIFOLIAR**  
BIENESTAR VEGETAL



**Nuestros fertilizantes foliares aseguran**

- **Recuperación de cultivos bajo stress**
- **Mayor rendimiento y calidad**
- **Bajo costo**
- **Mejor rentabilidad**
- **Cuidado del ambiente**



Ruta 7 – Km 315,5  
Vedia, Prov. de Bs. As.  
011-15-55988953 / 53798308  
nutrifoliar@nutrifoliar.com.ar  
www.nutrifoliar.com.ar



### ¿Buscás alta cantidad y calidad de alimento?



#### **KM 4360 AS-G/ AS-GLStack**



Máximos rendimientos en silo con calidad para siembras tempranas

#### **KM 4500 G/ GLStack**

Máximo potencial de rendimiento en grano para siembras tempranas

### ¿Buscás producir más leche y más carne?



#### **KM 4360 AS-G/ AS-GLStack**



Máximos rendimientos en silo con calidad para siembras tempranas

#### **KM 4020 GLStack/ VIP3**



Altos rendimientos y calidad para silo en siembras tardías

## VOS ELEGIS

# Más que soluciones, tu compañía

Al servicio del productor durante todo el proceso productivo.

[www.kws.com.ar](http://www.kws.com.ar)



## APTITUD SILERA

Al servicio del Productor





LABORATORIO DE BIOTECNOLOGÍA ANIMAL, ESPECIALIZADO EN FECUNDACIÓN IN VITRO EN BOVINOS.

WWW.IHO-ARGENTINA.COM.AR

DIRECTORA GENERAL: DRA. MARÍA INÉS HIRIART.

TELEFONO DE CONTACTO: 011-15-68009729

MAIL DE CONTACTO: INEHIRIART@GMAIL.COM



# Descubrí sabores naturales que hacen bien



# Areco Riego

## JUAN IGNACIO ROSSI ROMANO

Gerente General

**Dirección** Miguel A. Duffy n° 711 - CP 6725  
Carmen de Areco- Pcia de  
Buenos Aires

**Teléfono** + 54 9 2325 681 400



## Walter R. Barneix

- Servicio de Silajes a cualquier parte del país
- Confección de Megafardos de Alfalfa
- Tratamiento de estiércol sólido
- Limpieza de feed-lots



Ruta 188 - Km 219.3 - Lincoln (6070), Buenos Aires  
Tel.: (02355) 425980 / 15571458  
[www.silajewrb.com.ar](http://www.silajewrb.com.ar) - [info@silajewrb.com.ar](mailto:info@silajewrb.com.ar)



# Tobin

GENÉTICAMENTE SUPERIOR

Con **Plataforma Galicia Rural**  
financiá la compra de hacienda  
e insumos agrícolas

Hacé tu pedido y aprobalo desde Office Banking  
o la App Galicia Office.



Encontrá más información en [bancogalicia.com/rural](https://bancogalicia.com/rural)



**CABAÑA**

**LOS GUASUNCHOS**

*de Werthein*

Gregorio, Numo y Noel Werthein S.A.:

Av. del Libertador 6902 – 2<sup>do</sup> piso, CP 1429 – CABA

Tel.: (011) 4706 8300

Los Guasunchos: (03491) 496087 / 03491-15-505050

[www.wertheinagro.com](http://www.wertheinagro.com)

[www.losguasunchos.com.ar](http://www.losguasunchos.com.ar)

---

**Colombo y Magliano S.A.**  
*Consignatarios*

Buenos Aires: (011) 4334 9511/12/13/15

Sgo. del Estero: (011) 15 54090033